

Produktkatalog Talat utrymningslarm 2017
PAVA System VARIODYN D1

Variodyn – talat utrymningslarm

– komplett system för utrymning vid brandlarm och andra typer av hot

- **Selektiv information**
- **Säker evakuering**
- **Utökad funktionalitet**

Flygplatser, hotell, shoppingcenter, kontor, skolor och sjukhus är exempel på byggnader som blir allt mer avancerade och komplexa. I den här typen av byggnader finns det flera faktorer som har betydelse för att uppnå ett så effektivt larm och en så snabb evakuering som möjligt. Det ställs allt högre krav på utformningen av de här byggnaderna och av de tekniska installationerna.

Tidigare låg försäkringsbolagens och fastighetsägarnas fokus på att säkra själva byggnaden. Idag ligger fokus på att ha säkra byggnader med system som larmar effektivt och snabbt vid hot om fara, samtidigt som det är mycket viktigt att återupprätta ett normaltillstånd så snart faran är över. Exempelvis tar det cirka 30 minuter för ett onödigt larm att återgå till normaltillstånd med klock-/sirenlarm, medan det tar 15 minuter med ett talat utrymningslarm. Om man kan undvika förlorad arbetstid för 100 anställda sparar man snabbt 25 timmar enbart på ett onödigt larm. Den nya Europeanormen NS EN 54–16 beskriver hur det talade utrymningslarmet ska fungera och behandlar också integrationen mot brandlarmsystemet. NS EN 54–16 säkrar att de system som används för talat utrymningslarm har en hög grad av säkerhet och backup vid strömavbrott osv. Som en följd av detta måste alla brand- och talat utrymningslarm fungera mer som ett enhetligt system.

Honeywell systemen har redan idag denna enhetliga funktionalitet samtidigt som man kan använda det talade utrymningslarmsystemet separat för alla andra typer av händelser som hotar en byggnad. Talat utrymningslarm kan också användas som ett helt vanligt PA-system i normaltillståndet – från små informationssystem och köpcentrum med bakgrundsmusik, till flygplatser med information och ”gate call”.



Styrenheter – DOM	4–5
Nätenhet – MSU	6
Kommunikationsenhet – SCU	7
View control modul – VCM	7
Universal interface modul – UIM	8
Power 19-tum	9
VARIODYN D1 Comprio	10-12
Effektförstärkare	13–15
Mikrofonstationer/zonväljare	16–19
Tillbehör	20–24
Rack/rackkomponenter	25–26
PAMMI	27
Högtalare	28-35

583361.22

Digital Output Module DOM4-8



Egenskaper

- Minneskapacitet för totalt 1t ljudfiler (flash)
- 4-kanalers equalizer
- 4-kanalers kompressor/begränsare
- 4-kanalers fördröjning (max 9,9 sekunder)
- Stöd för slingfunktion på högtalarkrets
- Alla funktioner för larm och evakuering i samma 19-tums modul (DOM)
- Nätverksfunktion via Ethernet, inbyggd 4-portars switch
- Permanent övervakning av alla systemkritiska funktioner
- Automatisk och dynamisk övergång till backupförstärkare (om ansluten)
- AVC (Automatic Volume Control) också vid meddelande
- Service och konfigurering via nätverk
- 24 V DC strömförsörjning
- Slinga eller krets med "VARIODYN D1 loop technology"
- Anslutning till NTP-server via Ethernet är möjligt

DOM är den centrala styrenheten i VARIODYN D1-familjen. DOM har anslutningspunkter till flera ingångar och utgångar samt kontroll och övervakning av högtalarkretsarna. Alla komplexa systemkonfigurationer kan implementeras via ett nätverk av DOM-enheter anslutna till Ethernet. I ett sådant fall är alla DOM-enheter på samma nivå – ingen master/slave-konfiguration. Alla effektförstärkare övervakas kontinuerligt. Om en effektförstärkare inte fungerar kan den automatiskt ersättas av en reservförstärkare. Övergången görs automatiskt via DOM. Högtalarkretsarna övervakas för kortslutning, jordfel, brott och impedansvariationer. Högtalargrupper med fel isoleras utan att det påverkar systemet i övrigt. En DOM har lagringskapacitet för förhandsdefinierade röstmeddelanden och larmsignaler. Volym för varje källa och förstärkarkanal kan justeras individuellt. DOM kan också hantera tonjustering, hög- och lågpassfilter och fördröjningar. Alla onormala händelser visas och loggas på några sekunder. Kontrollenheten DOM4-8 är utrustad med 4 fristående förstärkarkanal för att kunna driva 8 högtalarkretsar eller 4 högtalarslingor med VARIODYN D1-slingteknik.

Tekniska data

Ljud ut:

Utgångstyp	balanserad
Nominell nivå	0 dBu
Max utgångsnivå	< 6 dBu
Frekvensområde	20 ... 20 000 Hz
Harmonisk distorsion på nom. nivå	< 0,03 %
Signal/buller	> 70 dB/75 dB (A)
Utgångsimpedans	> 5 k Ω , < 500 pF

Sensor ingång (AVC):

Ingångstyp	balanserad
Nominell nivå	-51 dBu
Nominell nivå för mikrofonstation	0 dBu
Signal/buller	> 60 dB/65 dB (A)
Last impedans typ.	typ. 200 Ω

Övriga data:

Effekt	70 W
Försörjningsspänning	90 .. 264 V AC
Frekvensområde	47 ... 440 Hz
Backupspänning	24 V DC
Last, reläkontakt	100 V DC/1 A
Arbetstemperatur	-5 °C ... 55 °C
Fuktighet	15 % ... 90 % (ej kondenserande)
Vikt	6,8 kg
Mått	B: 483 mm H: 44 mm D: 345 mm (1 U, 19 tum)

Tillbehör

583451.21	Kabel och kontakter klara för 100 V-utgångarna till DOM4-8
583486	Kat T5-droppkabel, 1 m gul
583487	Kat 5-droppkabel, 2 m gul
583496	EOL-modul
581316	Sensormikrofon för D1 AVC
581310	Sensormikrofon för D1 AVC infälld
RAS4	Monteringsset M6

583362.22

Digital Output Module DOM4-24



Egenskaper

- Minneskapacitet för totalt 1t ljudfiler (flash)
- 4-kanalers equalizer
- 4-kanalers kompressor/begränsare
- 4-kanalers fördröjning (max 9,9 sekunder)
- Stöd för slingfunktion på högtalarkrets
- Alla funktioner för larm och evakuering i samma 19-tums modul (DOM)
- Nätverksfunktion via Ethernet, inbyggd 4-portars switch
- Permanent övervakning av alla systemkritiska funktioner
- Automatisk och dynamisk övergång till backupförstärkare (om ansluten)
- AVC (Automatic Volume Control) också vid meddelande
- Service och konfigurering via nätverk
- 24 V DC strömförsörjning
- Slinga eller krets med "VARIODYN D1 loop technology"
- Anslutning till NTP-server via Ethernet är möjligt

DOM är den centrala styrenheten i VARIODYN D1-familjen. DOM har anslutningspunkter till flera ingångar och utgångar samt kontroll och övervakning av högtalarkretsarna. Alla komplexa systemkonfigurationer kan implementeras via ett nätverk av DOM-enheter anslutna till Ethernet. I ett sådant fall är alla DOM-enheter på samma nivå – ingen master/slave-konfiguration. Alla effektförstärkare övervakas kontinuerligt. Om en effektförstärkare inte fungerar kan den automatiskt ersättas av en reservförstärkare. Övergången görs automatiskt via DOM. Högtalarkretsarna övervakas för kortslutning, jordfel, brott och impedansvariationer. Högtalargrupper med fel isoleras utan att det påverkar systemet i övrigt. En DOM har lagringskapacitet för förhandsdefinierade röstmeddelanden och larmsignaler. Volym för varje källa och förstärkarkanal kan justeras individuellt. DOM kan också hantera tonjustering, hög- och lågpasfilter och fördröjningar. Alla onormala händelser visas och loggas på några sekunder. Kontrollenheten DOM4-24 är utrustad med 4 fristående förstärkarkanaler för att kunna driva 24 högtalarkretsar eller 4 högtalarslingor med VARIODYN D1-slingteknik.

Tekniska data

Ljud ut:

Utgångstyp	balanserad
Nominell nivå	0 dBu
Max utgångsnivå	< 6 dBu
Frekvensområde	20 ... 20 000 Hz
Harmonisk distorsion på nom. nivå	< 0,03 %
Signal/buller	> 70 dB/75 dB (A)
Utgångsimpedans	> 5 k Ω , < 500 pF

Sensor ingång (AVC):

Ingångstyp	balanserad
Nominell nivå	-51 dBu
Nominell nivå för mikrofonstation	0 dBu
Signal/buller	> 60 dB/65 dB (A)
Last impedans typ.	typ. 200 Ω

Övriga data:

Effekt	80 W
Försörjningsspänning	90 .. 264 V AC
Frekvensområde	47 ... 440 Hz
Backupspänning	24 V DC
Last, reläkontakt	100 V DC/1 A
Arbetstemperatur	-5 °C ... 55 °C
Fuktighet	15 % ... 90 % (ej kondenserande)
Vikt	6,8 kg
Mått	B: 483 mm H: 44 mm D: 345 mm (1 U, 19 tum)

Tillbehör

583452.21	Kabel och kontakter klara för 100 V-utgångarna till DOM4-24
583486	Kat 5-droppkabel, 1 m gul
583487	Kat 5-droppkabel, 2 m gul
583496	EOL-modul
581316	Sensormikrofon för D1 AVC
581310	Sensormikrofon för D1 AVC infälld
RAS4	Monteringsset M6

583371.21

Nätenhet MSU



Egenskaper

- Tre kretssäkringsbrytare på 18 A med kontrollutgångar och indikation
- Nätanslutning och Ethernet-anslutning som anslutningspunkt för servicedator
- Tre anslutningar för extern styrning per krets
- Upp till fyra enheter kan anslutas till varje krets

MSU (Mains Switching Unit) är en nätenhet som skyddar strömförsörjningen till alla anslutna VARIODYN D1-komponenter. Den har också en anslutning för servicedator för lokal drift eller nätverksdrift.

Var och en av de upp till 3 kretsarna kan belastas med maximalt 18 A. Vid överförbrukning kopplar strömbrytaren automatiskt ifrån, men den kan också drivas manuellt vid behov. Status indikeras med gröna indikatorer på framsidan. Utgångar finns för extern övervakning av status.

På framsidan finns en nätkontakt samt en RJ45 för servicedator.

Tekniska data

Termiskt skydd:

Ström	18 A
Livslängd	10 000 cykler
Brott	Enpolig brytare

Utgångar:

Typ	Växelrelä
Kontaktbelastning	AC 250 V, max 4 A
Kontaktbelastning	DC 24 V, max 4 A

Gemensamma data:

Omgivningstemperatur	-5 °C ... 55 °C
Luftfuktighet	15 % ... 90 % (ej kondenserande)
Vikt	ca. 4,2 kg
Mått	B: 483 mm H: 44 mm D: 345 mm (1 HE, 19 tum)

Tillbehör

RAS4 Monteringsset M6

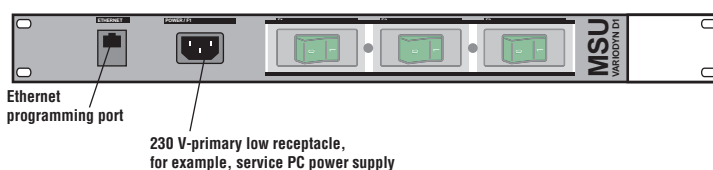
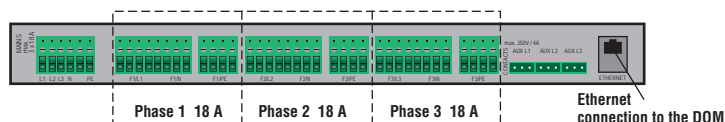


Bild bak/fram

583381.22

Kommunikationsenhet SCU**Egenskaper**

- Digitalt ljudminne för VARIODYN D1-talats utrymningslarm,
- Nätverksoption via Ethernet
- Ljudminnesfunktionalitet i enlighet med alla gällande standarder
- Kan användas för att logga och spela in meddelanden
- Automatisk mellanlagring och uppspelning av stoppade meddelanden
- 24 V DC nödströmförsörjning

SCU (System Communication Unit) är en digital ljudlagringsenhet för användning med övriga VARIODYN D1-komponenter. Det går att spela in och spela upp flera meddelanden samtidigt.

Ansluts till andra VARIODYN D1-komponenter via Ethernet och övervakas kontinuerligt. Ljudminnet har en kapacitet på ca. 2 timmars tal. Andra ljudfiler som reklam och internmeddelanden sparas på en HDD med en kapacitet på ca. 1 000 timmar.

SCU kan också användas för att logga och göra inspelningar av meddelanden. De sparas också på HDD. Denna automatiska, tillfälliga lagring gör att systemet kan låta utvalda meddelanden vänta till dess att önskad högtalarkrets blir ledig för meddelanden.

Anslutningar

- Ethernet 100 Mbit/s
- Strömförsörjning
- 24 V DC nödströmförsörjning

Indikatorer

- Power LED, Hard Disk LED
- Error LED, Standalone LED

Tekniska data**Nödströmförsörjning:**

Driftspänning 24 V DC
Strömförbrukning 32 W

Gemensamma data:

Driftspänning 90 ... 265 V AC
Frekvens 47 ... 63 Hz
Flash-minne ca. 2 timmar
HDD-kapacitet ca. 1 000 timmar
Omgivningstemperatur -5 °C ... 55 °C
Luffuktighet 15 % ... 90 % (ej kondenserande)
Färg grå, motsvarande RAL 7016
Vikt ca. 3 kg
Mått B: 483 mm H: 44 mm D: 360 mm (1 HU, 19 tum)

Tillbehör

583486 Kat 5-droppkabel, 1 m gul
583487 Kat 5-droppkabel, 2 m gul
RAS4 Monteringsset M6

View Control Module

583351

View Control Module VCM

VCM-enheten lades till i Variodyn D1-systemet i enlighet med kraven för godkännande i EN54-16. Den möjliggör en standardiserad visning av meddelanden och har fem knappar för styrfunktioner. Det krävs minst en VCM för att systemet ska uppfylla kraven i EN54-16.

Vid större anläggningar räcker det med en VCM per tekniskt rum där Variodyn D1 är installerat. Om rack är decentraliserade måste 1 VCM monteras per plats. VCM ansluts direkt till en UIM samt 24 V DC. VCM programmeras enkelt via Designer-programvaran.

Tekniska data

Strömförbrukning @ 24 V DC ca. 10 mA

583331.21

Universal interface modul UIM



Egenskaper

- Två analoga ingångar/utgångar
- 48 kontaktpunkter som kan användas som ingångar eller utgångar. Fritt programmerbara
- Digital Audio Link (DAL) till DOM

UIM (Universal Interface Module) är en modul som hanterar externa anslutningar till VARIODYN D1-talade utrymningslarm. Två analoga ljudingångar, två ljudutgångar och dessutom 48 styrkontakter, varav 8 kan vara övervakade. UIM ansluts till DOM-modulen via DAL-bus.

UIM digitaliserar två analoga ljudsignaler från exempelvis MP3-spelare och överför digitaliserat ljud till VARIODYN D1 DOM-modulen. Två utgångar är tillgängliga som analoga ljudutgångar för att exempelvis skicka vidare alla annonserade meddelanden till ett annat ljudsystem. De 48 styrkontakterna kan konfigureras som antingen kontaktingång eller kontaktutgångar. På så sätt kan det talade utrymningslarmet styras utifrån och information från systemet görs tillgänglig för annat system.

Tekniska data

Ljud ut:	
Nominell nivå	0 dBu
Överföringsfrekvens	20 ... 22000 Hz
Harmonisk distorsion vid nominell nivå	< 0,05 %
Utgångsimpedans	200 Ω / 200 Ω (XLR / Cinch, potentialfri)
Ljud in:	
Nominell nivå	0 dBu
Överföringsfrekvens	20 ... 22000 Hz
Harmonisk distorsion vid nominell nivå	< 0,05 %
Lastimpedans	100 kΩ / 1 kΩ (XLR / Cinch, potentialfri)
Gemensamt:	
Strömförbrukning @ 24 V DC	< 150 mA
Ingångar	max 36 V DC
Utgångar	36 V DC/50 mA
Omgivningstemperatur	-5 °C ... 55 °C
Luftfuktighet	15 % ... 90 % (ej kondenserande)
Vikt	ca. 3,6 kg
Mått	B: 483 mm H: 44 mm D: 345 mm (1 HE, 19 tum)

Tillbehör

- 583401.21 Kontrollkabel för UIM
 583486 Kat 5-droppkabel, 1 m gul
 583487 Kat 5-droppkabel, 2 m gul
 RAS4 Monteringsset M6

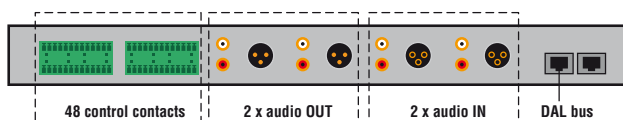


Bild bak/fram

581721

24V/150A Power, 19 tum



All strömförsörjning som används för talat utrymningslarm ska vara EN 54-4-godkänd. Denna strömförsörjningsenhet EN 54-4-godkänd för rackmontering. Strömförsörjningsenheten har 3 utgångar för anslutning av styrenhet och 6 utgångar för anslutning av förstärkare. Den har separata säkringar per utgång och är skyddad mot felkopplingar. Alla anslutningsklämmor är avtagbara för snabb och enkel service på systemet. Det finns potentialfria signaler för fellarm, som övervakas av styrenhet.

Nätkabel med kontakt beställs separat.

Höjd: 2U

Djup: 36 cm

Utgång 24 V/40 A: 6

Utgång 24 V/5 A: 3

Batterier: 65–225 Ah

Tillbehör

RAS4 Monteringsset M6

256039 Nätkabel

Batterier

244035 / 244038 / 244037 / 244040

Ventilreglerade batterier



Uppladdningsbara, täta blybatterier kan användas för både mobila och stationära anläggningar. Batterierna får inte efterfyllas med vatten. De har mycket stor tillförlitlighet och funktionsstabilitet. Batterierna har låg vikt, liten volym, överbelastningsskydd och lång livslängd.

Typ	Vikt	Mått (HxBxD)	Art.nr.
12 V 26 Ah	7,8 kg	125 x 175 x 166,5 mm	244035
12 V 45 Ah	14,5 kg	170 x 165 x 197 mm	244038
12 V 75 Ah	23 kg	215 x 168 x 259 mm	244037
12V100Ah	30,8 kg	215 x 168 x 305 mm	244040

VARIODYN D1 Comprio

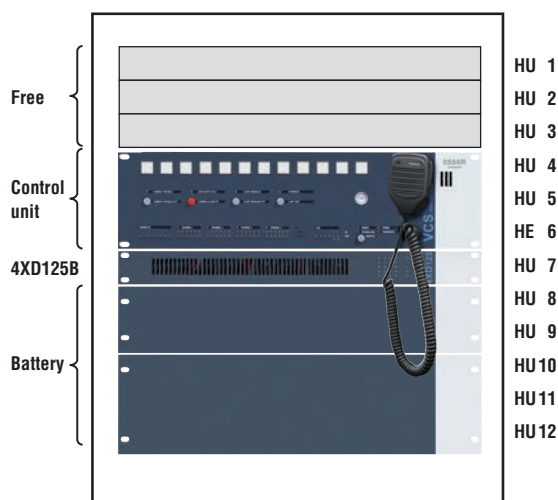
Det talade utrymningslarmsystemet VARIODYN D1 har vuxit, så att vi inför framtiden kan leverera ännu bättre och mer effektiva lösningar för mindre byggnadsbestånd. Den kompakta Comprio-styrenheten är tillgänglig i flera olika varianter och tillsammans med den nya 4XD125B fyrkanaliga förstärkaren utgör den en komplett lösning för mindre och medelstora byggnader. 4XD125B-förstärkaren har också en inbyggd strömförsörjning/laddningsenhet för nöddrift av mindre system. Komponenterna är utformade för montering i 19-tumsrack. Vi har tagit fram en kompakt och funktionell racklösning för Variodyn på 15U. Enheterna kan förstås monteras in i större racklösningar om så önskas. De nya komponenterna är kompatibla och godkända på samma sätt som resten av Variodyn-serien. Alla externa enheter och tillbehör som mikrofonstationer, skåp, konverterare och kablar från Variodyn-serien är förstås också kompatibla. Programmeringen av Comprio-lösningen utförs med samma programvara som används för resten av serien. Om så önskas kan en handmikrofon (583308) användas direkt in mot Comprio.

Comprio-system (4 varianter)

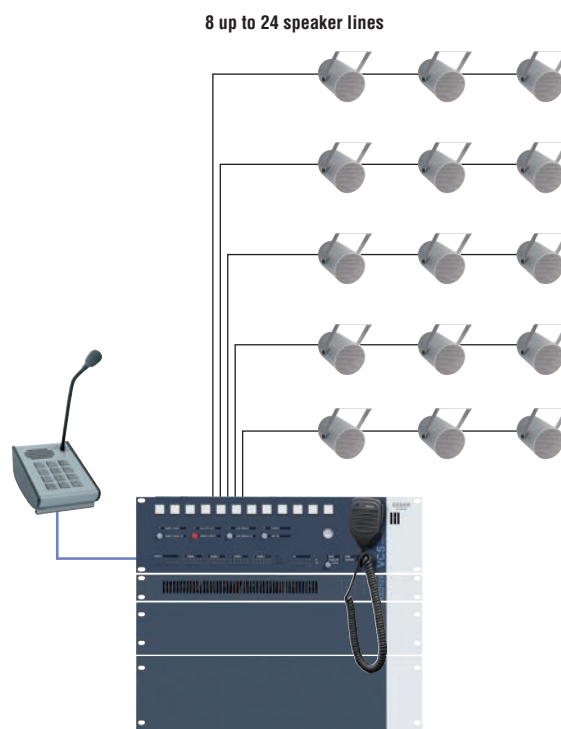
- 583940 VARIODYN D1 Comprio 4-8 (fristående)
- 583941 VARIODYN D1 Comprio 4-24 (fristående)
- 583944 VARIODYN D1 Comprio 4-8 nät (nätverksversion)
- 583945 VARIODYN D1 Comprio 4-24 nät (nätverksversion)

Rackmonterat system

Use of the different HUs



Systemöversikt



583944

VARIODYN D1 Comprio 4-8 net



Egenskaper

- Alla funktioner för larm och evakuering i en 19-tumsmodul
- Kontinuerlig övervakning av all relevant funktionalitet i systemet
- Automatisk och dynamisk övergång till backupförstärkare (om ansluten)
- AVC (Automatic Volume Control) också vid meddelande
- 24 V DC nödströmförsörjning
- 12 styringångar (8 kan programmeras som övervakade)
- 8 potentialfria reläutgångar, upp till 3 ljudingångar och/eller upp till 3 mikrofoningångar
- 3 DAL-anlutningar
- 1 TWI-anlutning
- Kan placeras i nätverk via Ethernet

Comprio är kontrollenheten i ett VARIODYN D1-system för små och medelstora installationer. Comprio i kombination med en fyrkanalig förstärkare 4XD125B ger ett komplett talat utrymningslarm för projekt som skolor, små hotell etc.

Strömförsörjning och backupstyrning är inbyggt i 4XD125B-förstärkaren. Alla förstärkare övervakas kontinuerligt. Vid ett eventuellt fel på en förstärkare kan den omedelbart ersättas av en backupförstärkare. Övervakning och kontroll utförs av Comprio-enheten. Högtalarkretsarna övervakas kontinuerligt för kortslutningar, jordfel, brott och impedansvariationer. Högtalarkretsar med fel isoleras omedelbart. Comprio har lagringskapacitet för flera förhandsdefinierade röstmeddelanden och larmljöd. Ljudnivån från varje källa och förstärkarkanal kan styras individuellt. Tilläggsfilter som equalizer, hög/lågpas och fördröjning är också tillgängligt. I enlighet med alla aktuella standarder kommer alla störningar att detekteras inom några sekunder och sedan larmas och loggas. För specialapplikationer som tunnlar kan fördröjningar upp till 9,9 sekunder programmeras. Comprio-enheten är utrustad med 4 fristående förstärkarkanaler för att kunna driva 8 högtalarkretsar eller 4 högtalarslingor med VARIODYN D1-slingteknik. Comprio har 12 styringångar, varav 8 kan programmeras som övervakade. Dessutom finns det 8 potentialfria utgångar, en ljudutgång, upp till 3 ljudingångar och/eller upp till 3 mikrofoningångar, 3 DAL-anlutningar samt en TWI.

Den här Comprio-varianten erbjuder Ethernet-anlutning för särskilt nätverk med andra enheter i VARIODYN D1-familjen.

Tillbehör som skåp, kablar, mikrofonstationer etc. ska beställas separat.

Använd en ventilationspanel (artikel nr. 583708.HO) för varje Comprio. Handmikrofon för Comprio (artikel 583308) ingår inte i artikel nr. 583945.

Tillbehör

583308	Handmikrofon för Comprio
583444	Backupkabel för Variodyn D1
583413	Kabelset för anslutning av batterier till Comprio
244037	Batteri 12 V/75 Ah
583414	Kabelset 24VDC Comprio/ 4XD125B
583466	Kat 5-droppkabel, 1 m grå
583467	Kat 5-droppkabel, 2 m grå
583496	EOL-modul
581316	Sensormikrofon för D1 AVC
581310	Sensormikrofon för D1 AVC infälld
RAS4	Monteringsset M6
583332	Överspänningsmodul/anslutningsplint för UIM-kontakter

583940

VARIODYN D1 Comprio 4-8 fristående version



Samma data som versionen ovan, men utan nätverksmöjlighet.

583308

Handmikrofon för VARIODYN D1 Comprio



Handmikrofon med PTT-knapp (push-to-talk) för att kunna lämna meddelanden direkt via Comprio. Mikrofonen ansluts direkt på framsidan av Comprio och har särskild upphängning på samma plats.

583945



Egenskaper

- Alla funktioner för larm och evakuering i en 19-tumsmodul
- Kontinuerlig övervakning av all relevant funktionalitet i systemet
- Automatisk och dynamisk övergång till backupförstärkare (om ansluten)
- AVC (Automatic Volume Control) också vid meddelande
- 24 V DC nödströmförsörjning
- 12 styringångar (8 kan programmeras som övervakade)
- 8 potentialfria reläutgångar, upp till 3 ljudingångar och/eller upp till 3 mikrofoningångar
- 3 DAL-anslutningar
- 1 TWI-anslutning
- Kan placeras i nätverk via Ethernet

VARIODYN D1 Comprio 4-24 net

Comprio är kontrollenheten i ett VARIODYN D1-system för små och medelstora installationer. Comprio i kombination med en fyrkanalig förstärkare 4XD125B ger ett komplett talat utrymningslarm för projekt som skolor, små hotell etc. Strömförsörjning och backupstyrning är inbyggt i 4XD125B-förstärkaren. Alla förstärkare övervakas kontinuerligt. Vid ett eventuellt fel på en förstärkare kan den omedelbart ersättas av en backupförstärkare. Övervakning och kontroll utförs av Comprio-enheten. Högtalarkretsarna övervakas kontinuerligt för kortslutningar, jordfel, brott och impedansvariationer. Högtalarkretsar med fel isoleras omedelbart. Comprio har lagringskapacitet för flera förhandsdefinierade röstmeddelanden och larmljud. Ljudnivån från varje källa och förstärkarkanal kan styras individuellt. Tilläggsfilter som equalizer, hög/lågpass och fördröjning är också tillgängligt. I enlighet med alla aktuella standarder kommer alla störningar att detekteras inom några sekunder och sedan larmas och loggas. För specialapplikationer som tunnlar kan fördröjningar upp till 9,9 sekunder programmeras. Comprio-enheten är utrustad med 4 fristående förstärkarkanaler för att kunna driva 24 högtalarkretsar eller 4 högtalarslingor med VARIODYN D1-slingteknik. Comprio har 12 styringångar, varav 8 kan programmeras som övervakade. Dessutom finns det 8 potentielfria utgångar, en ljudutgång, upp till 3 ljudingångar och/eller upp till 3 mikrofoningångar, 3 DAL-anslutningar samt en TWI.

Den här Comprio-varianten erbjuder Ethernet-anslutning för särskilt nätverk med andra enheter i VARIODYN D1-familjen.

Tillbehör som skåp, kablar, mikrofonstationer etc. ska beställas separat.

Använd en ventilationspanel (artikel nr. 583708.HO) för varje Comprio. Handmikrofon för Comprio (artikel 583308) ingår inte i artikel nr. 583945.

Tillbehör

583308	Handmikrofon för Comprio
583444	Backupkabel för Variodyn D1
583413	Kabelset för anslutning av batterier till Comprio
244037	Batteri 12 V/75 Ah
583414	Kabelset 24 VDC Comprio/ 4XD125B
583466	Kat 5-droppkabel, 1 m grå
583467	Kat 5-droppkabel, 2m grå
583496	EOL-modul
581316	Sensormikrofon för D1 AVC
581310	Sensormikrofon för D1 AVC infälld
RAS4	Monteringsset M6
583332	Överspänningsmodul/anslutningsplint för UIM-kontakter

583941

VARIODYN D1 Comprio 4-24 fristående version

Samma data som versionen ovan, men utan nätverksmöjlighet.



583308

Handmikrofon för VARIODYN D1 Comprio



Handmikrofon med PTT-knapp (push-to-talk) för att kunna lämna meddelanden direkt via Comprio. Mikrofonen ansluts direkt på framsidan av Comprio och har särskild upphängning på samma plats.

580242



Egenskaper

- Klass D-teknik, verkningsgrad $\geq 80\%$
- Fyra separata förstärkarkanaler
- Konfigurerbar till 4 x 125 W eller 2 x 250 W drift
- Självövervakad med självtest
- Skyddad mot överbelastning, kortslutning och överhettning
- Reduktion på 3 dB vid överbelastning
- Inbyggd fläkt med temperaturreglerad hastighet med luftintag från framsidan
- Strömförsörjning 230 V AC eller 24 V DC
- Inbyggd batteriladdare för EN54-4-laddning av batterier med kapacitet för 65 Ah (2 x 12 V/65 Ah), för nöddrift av förstärkare och externa komponenter
- En av de fyra förstärkarkanalerna kan användas som backupkanal
- CAN-bussgränssnitt för serviceapplikationer

Effektförstärkare 4XD125B

Effektförstärkare med inbyggd strömförsörjning och batteriladdare för nöddrift av en Comprio eller en DOM. 4XD125B har fyra separata förstärkarkanaler, på vardera 125 W med klass D-teknik. Förstärkaren kan användas tillsammans med Comprio eller en DOM. Nätkabel med kontakt beställs separat.

Tekniska data

Driftspänning	230 V AC
Frekvens	50 ... 60 Hz (+10 % / -5 %)
Nödströmförsörjning	24 V DC
Teknik	Klass D
Kanalseparation	> 42 dB
Harmonisk distorsion vid nominell nivå	< 0,03 %
Omgivningstemperatur	-5 °C ... 55 °C
Luftfuktighet	upp till 93 % (ej kondenserande)
Färg	Grå, motsvarande RAL 7016
Mått	B: 483 mm H: 44 mm D: 402 mm 1 HU, 19 tum

Tillbehör

583491	Ingångskabel DOM-förstärkare 0,5 m grön
583477.21	Utgångskabel 2 förstärkar-DOM
583414	Kabelset 24 VDC Comprio / 4XD125B
583413	Kabelset för anslutning av batterier till Comprio
256039	Nätkabel
RAS4	Monteringsset M6

580243



Egenskaper

- Klass D-teknik, verkningsgrad $\geq 80\%$
- Fyra separata förstärkarkanaler
- 2 U 19 tum
- Självövervakad med självtest
- Skyddad mot överbelastning, kortslutning och överhettning
- Reduktion på 3 dB vid överbelastning
- Inbyggd fläkt med temperaturreglerad hastighet med luftintag från framsidan
- Strömförsörjning 230 V AC eller 24 V DC
- Inbyggd batteriladdare för EN54-4-laddning av batterier med kapacitet för 105 Ah (2 x 12 V/105 Ah), för nöddrift av förstärkare och externa komponenter
- En av de fyra förstärkarkanalerna kan användas som backupkanal
- CAN-bussgränssnitt för serviceapplikationer

Effektförstärkare 4XD250B

Effektförstärkare med inbyggd strömförsörjning och batteriladdare för nöddrift av en Comprio eller en DOM. 4XD250B har fyra separata förstärkarkanaler, på vardera 250 W med klass D-teknik. Förstärkaren kan användas tillsammans med Comprio eller en DOM. Nätkabel med kontakt beställs separat.

Tekniska data

Driftspänning	230 V AC
Frekvens	50 ... 60 Hz (+10 % / -5 %)
Nödströmförsörjning	24 V DC
Teknik	Klass D
Omgivningstemperatur	-5 °C ... 55 °C
Luftfuktighet	upp till 93 % (ej kondenserande)
Färg	Grå, motsvarande RAL 7016
Mått	B: 483 mm H: 90 mm D: 408 mm

Tillbehör

583491	Ingångskabel DOM-förstärkare 0,5 m grön
583477.21	Utgångskabel 2 förstärkar-DOM
583414	Kabelset 24 VDC Comprio / 4XD125B
583413	Kabelset för anslutning av batterier till Comprio
256039	Nätkabel
RAS4	Monteringsset M6

580231

Effektförstärkare 2XD250



Egenskaper

- Klass D dubbel förstärkare med hög effektivitet
- Självövervakande med självtest
- Skyddad mot överbelastning och kortslutning
- Skyddad mot överhettning
- Kylning med reglerad fläkt
- Övervakning via VARIODYN D1 DOM
- 24 V DC nödströmförsörjning

Allmänna indikatorer

- Nätspänning (grön LED)
- CPU-status (grön LED)
- Allmän felindikator (gul LED)
- 24 V nödströmförsörjning (gul LED)

Indikatorer per förstärkarkanal

- Drift (grön LED)
- Förstärkarkanal status (grön LED)
- Förstärkarkanal fel (gul LED)
- Clip-indikator (gul LED)

Användning

Effektförstärkaren har två separata förstärkarkanaler och är kompatibel med resten av VARIODYN D1-systemet. Effektförstärkaren kontrolleras och övervakas av VARIODYN D1 DOM4-8/DOM4-24 kontrollenheter.

LF / kontrollgångar

De två lågfrekvensgångarna och styringångarna ska anslutas med kabel (artikelnummer 583491) till VARIODYN D1 DOM.

100 V Utgångar

Symmetriska ojordade 100 V-utgångar är tillgängliga via "OUTPUT 100V"-terminalen. 100 V-utgångarna till de två dubbla förstärkarna ansluts med kabel (artikelnummer 583477.21) till VARIODYN D1 DOM. Om kylelementet når kritisk temperatur kommer belastningen automatiskt att kopplas från och kopplas in på nytt när temperaturen åter ligger inom kriterierna.

Nätanslutning, batterianslutning

En IEC-nätkontakt och en säkring finns på förstärkarens baksida. Nätkabel beställs separat. 24 V-nödströmförsörjning ansluts via särskild 2-ledars anslutningsklämma.

Tekniska data

Driftspänning	230 V AC
Frekvens	50 ... 60 Hz
Förbrukning	2,8 A
Effekt	2 x 250 W (sin, @ 40 Ω)
Nödströmförsörjning	24 V DC
Teknik	Klass D
Frekvensområde	50 ... 22 000 Hz
Ingångsnivå	0 dBu
Last impedans	> 20 kΩ (symmetrisk)
Harmonisk distorsion vid nominell nivå	< 0,3 % @ 1 kHz
Effektivitet	> 80 % (vid max nivå)
Omgivningstemperatur	-5 °C ... 55 °C
Lagringstemperatur	-10 °C ... 55 °C
Luftfuktighet	< 93 %
Vikt	ca. 16,5 kg
Mått	B: 482 mm H: 89 mm D: 402 mm (2 U, 19 tum)

Tillbehör

583491	Ingångskabel DOM-förstärkare 0,5 m grön
583476.21	DMO-XV-kabel för förstärkarens utgångar (för 1 förstärkare)
583477.21	DMO-XV-kabel för förstärkarens utgångar (för 2 förstärkare)
256039	Nätkabel
RAS4	Monteringsset M6

580232



Egenskaper

- Klass D dubbel förstärkare med hög effektivitet
- Självövervakande med självtest
- Skyddad mot överbelastning och kortslutning
- Skyddad mot överhettning
- Kylning med reglerad fläkt
- Övervakning via VARIODYN D1 DOM
- 24 V DC nödströmförsörjning

Allmänna indikatorer

- Nätspänning (grön LED)
- CPU-status (grön LED)
- Allmän felindikator (gul LED)
- 24 Vnödströmsförsörjning (gul LED)

Indikatorer per förstärkarkanal

- Drift (grön LED)
- Förstärkarkanal status (grön LED)
- Förstärkarkanal fel (gul LED)
- Clip-indikator (gul LED)

Effektförstärkare 2XD400

Användning

Effektförstärkaren har två separata förstärkarkanaler och är kompatibel med resten av VARIODYN D1-systemet. Effektförstärkaren kontrolleras och övervakas av VARIODYN D1 DOM4-8/DOM4-24 kontrollenheter.

LF / kontrollgångar

De två lågfrekvensgångarna och styringångarna ska anslutas med kabel (artikelnummer 583491) till VARIODYN D1 DOM.

100 V Utgångar

Symmetriska ojordade 100 V-utgångar är tillgängliga via "OUTPUT 100 V"-terminalen. 100 V-utgångarna till de två dubbla förstärkarna ansluts med kabel (artikelnummer 583477.21) till VARIODYN D1 DOM. Om kylelementet når kritisk temperatur kommer belastningen automatiskt att kopplas från och kopplas in på nytt när temperaturen åter ligger inom kriterierna.

Nätanslutning, batterianslutning

En IEC-nätkontakt och en säkring finns på förstärkarens baksida. Nätkabel beställs separat. 24 V-nödströmförsörjning ansluts via särskild 2-ledars anslutningsklämma.

Tekniska data

Driftspänning	230 V AC
Frekvens	50 ... 60 Hz
Förbrukning	4,5 A
Effekt	2 x 400 W (sin, @ 40 Ω)
Nödströmförsörjning	24 V DC
Teknik	Klass D
Frekvensområde	50 ... 22 000 Hz
Ingångsnivå	0 dBu
Last impedans	> 20 kΩ (symmetrisk)
Harmonisk distorsion vid nominell nivå	< 0,3 % @ 1 kHz
Effektivitet	> 80 % (vid max nivå)
Omgivningstemperatur	-5 °C ... 55 °C
Lagringstemperatur	-10 °C ... 55 °C
Luftfuktighet	< 93 %
Vikt	ca. 19 kg
Mått	B: 482 mm H: 89 mm D: 402 mm (2 U, 19 tum)

Tillbehör

- 583491 Ingångskabel DOM-förstärkare 0,5 m grön
- 583476.21 DMO-XV-kabel för förstärkarens utgångar (för 1 förstärkare)
- 583477.21 DMO-XV-kabel för förstärkarens utgångar (för 2 förstärkare)
- 256039 Nätkabel
- RAS4 Monteringsset M6

580249



Egenskaper

- Enkel anslutning till DOM eller Comprio med hjälp av färdiga kablar i VARIODYN D1-serien
- Inbyggt elektroniskt skydd mot termisk överbelastning, DC-signaler, lågfrekventa signaler, kortslutning, öppen utgång och HF-interferens.
- 4 separata potentiometrar för justering av ingångsförstärkning i varje kanal
- Separata statusindikatorer på framsidan för varje kanal: CLIP, PROTECT, SIGNAL, POWER, NETWORK och 24 V DC
- Kontaktpunkt för extern styrning av förstärkare av/på
- 2 kontakter för felmeddelande
- Kontakt för meddelande om bortfall av 24 Vnödströmsförsörjning

Effektförstärkare 4XD500

Effektförstärkare i VARIODYN D1-familjen med fyra separata förstärkarkanaler i klass D-teknik. Galvaniskt isolerade direkta 100 V-utgångar, symmetriska ingångar, strömbe-gränsning på ingångar och soft start. Fyra inbyggda fläktar med temperaturstyrd hastighet. Nätkabel beställs separat.

Tekniska data

Driftspänning	230 V AC
Frekvens	50 ... 60 Hz (+10 % / -5 %)
Förstärkareffekt	4 x 500 W
Nödströmförsörjning	24 V DC
Teknik	Klass D
Kanalseparation	> 92 dB
Harmonisk distorsion vid nominell nivå	< 0,02 %
Omgivningstemperatur	-5 °C ... 55 °C
Färg	Grå, motsvarande RAL 7016
Mått	B: 484 mm H: 88 mm D: 400 mm 1 HU, 19 tum

Tillbehör

- 583491 Ingångskabel DOM-förstärkare 0,5 m grön
- 583477.21 DMO-XV-kabel för förstärkarens utgångar (för 2 förstärkare)
- 256039 Nätkabel
- RAS4 Monteringsset M6

583501.RE



Egenskaper

- Kostnadseffektiv Kat. 5-kabel
- Elektret svanhalsmikrofon med njurkaraktäristik
- Permanent övervakning av mikrofon och kommunikation
- Fulltonshögtalare för övervakning av mikrofon, höra meddelanden och för intercom-funktionalitet
- 24-bitars AD/DA-konvertering
- Anslutningsmöjlighet för externa ljudsignaler från exempelvis CD-/ MP3-spelare
- Intercom-funktion med andra mikrofonstationer
- 12 fritt programmerbara knappar

Digital mikrofonstation/zonväljare DCS15

Den digitala mikrofonstationen/zonväljaren DCS15 används för att välja högtalarkretsar samt för röstmeddelanden och olika toner och/eller larm. Den är utrustad med 12 fritt programmerbara knappar, 13 indikatorer och en svanhalsmikrofon. Kommunikationsenheten kan anslutas till en ledig DOM (Digital Output Module) DAL-buss (Digital Audio Link) via en skärmad Kat 5-standardkabel. Alla ljudsignaler och styrningar överförs digitalt. Maximal längd är 300 m på en Kat 5-kabel. Längre avstånd kräver annan kabellösning.

Upp till fyra DCS15-zonväljare kan anslutas till en DOM. Varje enskild zonväljare kan samtidigt producera och ta emot olika röstmeddelanden i systemet. Mikrofonens funktion övervakas kontinuerligt akustiskt. DCS15 är också utrustad med möjlighet till anslutning av externa ljudkällor in/ut som kan användas för exempelvis anslutning av CD-spelare eller MP3-spelare.

Tekniska data

Ljud ut:

Nominell nivå	0 dBu
max utgångsnivå	< 6 dBu
Överföringsfrekvens	20 ... 22 000 Hz
Harmonisk distorsion vid nominell nivå	< 0,1 % @ 1 kHz
Signal/buller	> 85 dB
Utgångsimpedans	180 Ω

Ljud in:

Nominell nivå	0 dBu
Överföringsfrekvens	20 ... 22 000 Hz
Harmonisk distorsion vid nominell nivå	< 0,1 %
Signal/buller	> 95 dB

Gemensamt:

Mikrofon	Elektret, njurkaraktäristik
Svanhals	300 mm
Frekvensområde	100 ... 15000 Hz
Högtalare	1 W
Spänningsfrekvens	48 kHz
AD/DA-konvertering	24-bitars
Strömförbrukning	< 70 mA
Omgivningstemperatur	-5 °C ... 55 °C
Luffuktighet	15 % ... 90 % (ej kondenserande)
Färg	Svart, motsvarande RAL 9005 (sidoram) Grå, motsvarande RAL 7037 (mitten av enheten)
Vikt	ca. 1,6 kg



En Kat. 5-kabel på 3 meter för anslutning av zonväljaren i nätkontakt ingår.

583506



Digital knappmodul DKM18

DKM18 tillför 18 extra programmerbara knappar med LED-indikering till DCS15-call station. Upp till 6 DKM18 kan anslutas till en DCS15.

Tekniska data

Mått	B: 123 mm H: 71 mm D: 180 mm
------	------------------------------

586102



Call Station DIGIM1

En enkel call station, med en knapp. Har också LED-indikator för att visa status för anslutningen. Integrerad dämpning av buller vid start av anslutning. Förstärkare med volymkontroll för röstjustering. Har presignal före anslutning och möjlighet att justera detta. Kan parallellkopplas upp till 40 enheter. Ansluts till 9-stifts D-sub. Svanhalsmikrofon med njurkaraktäristik av typen elektret.

Tekniska data

Spänning	24 V DC
Strömförbrukning @ 24 V DC	ca. 24 mA
Material	ABS ljusgrå
Mått	L: 250 mm B: 125 mm H: 30 mm D: 150 mm

586103



Call Station DIGIM4

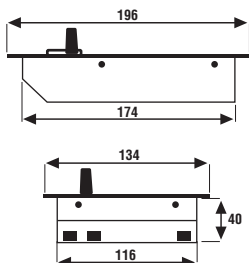
En enkel call station, med fyra knappar. Har också LED-indikator för att visa status för anslutningen. Integrerad dämpning av buller vid start av anslutning. Förstärkare med volymkontroll för röstjustering. Har presignal före anslutning och möjlighet att justera detta. Kan parallellkopplas upp till 40 enheter. Ansluts till 9-stifts D-sub. Svanhalsmikrofon med njurkaraktäristik av typen elektret.

Tekniska data

Spänning	24 V DC
Strömförbrukning @ 24 V DC	ca. 30 mA
Material	ABS ljusgrå
Mått	L: 250 mm B: 125 mm H: 30 mm D: 150 mm

583503.RE

Mikrofonstation/zonväljare DCSF12



Den digitala mikrofonstationen/zonväljaren DCS12 för inbyggnad används för att välja högtalarkretsar samt röstmeddelanden och olika toner och/eller larm. Den är utrustad med 12 fritt programmerbara knappar, 13 indikatorer och en manuell mikrofon med inbyggd högtalare. Kommunikationsenheten kan anslutas till en ledig DOM (Digital Output Module) DAL-buss (Digital Audio Link) via en Kat 5-standardkabel. Alla ljudsignaler och styrningar överförs digitalt. Maximal längd är 300 m på en Kat 5-kabel. Längre avstånd kräver annan kabellösning.

Upp till fyra DCS12-zonväljare kan anslutas till en DOM. Varje enskild zonväljare kan samtidigt producera och ta emot olika röstmeddelanden i systemet. Mikrofonens funktion övervakas kontinuerligt akustiskt. DCS15 är också utrustad med möjlighet till anslutning av externa ljudfiler in/ut som kan användas för exempelvis anslutning av CD-spelare eller MP3-spelare.

Tekniska data

Mikrofon	Elektret, njurkaraktäristik
Överföringsfrekvens	200 ... 12 500 Hz
Högtalare	1 W
Samplingsfrekvens	48 kHz
AD/DA-konvertering	24-bitars
Strömförbrukning	< 150 mA
Omgivningstemperatur	-5 °C ... 55 °C
Luftfuktighet	15 % ... 90 % (ej kondenserande)
Färg	grå, motsvarande RAL 7037
Vikt	Ca. 1,6 kg
Mått	B: 134 mm H: 40 mm D: 196 mm

Egenskaper

- Manuell mikrofon med inbyggd högtalare och akustisk övervakning
- Permanent övervakning av kommunikation till nästa gränssnittsmodul
- 24-bitars AD/DA-konvertering
- 12 fritt programmerbara knappar

Tillbehör

584961 Skåp för DCSF

583504.RE




Mikrofonstation/zonväljare DCSF1

Samma som 583503.RE, men med en programmerbar knapp, två indikatorer och en manuell mikrofon med inbyggd högtalare.

Tekniska data

Omgivningstemperatur	-5 °C ... 55 °C
Luftfuktighet	15 % ... 90 % (ej kondenserande)
Vikt	ca. 1,6 kg

 En Kat. 5-kabel på 3 meter för anslutning av zonväljaren i nätkontakt ingår.

583507



Installationsset för DCS

Installationsset för DCS15, DCS2 eller DKM18.

Tekniska data

Mått	B: 134 mm H: 40 mm D: 196 mm
------	------------------------------

583316.21

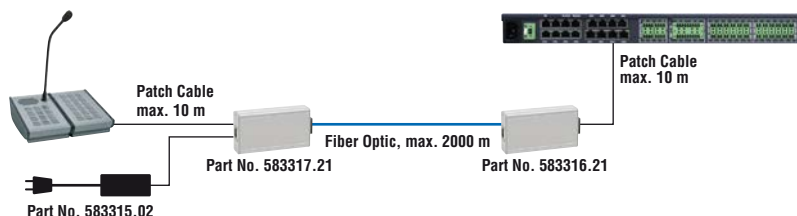


Fibermodem LWL för centralen

Fibermodem som använder multimode-fiber. Placeras i änden med centralen. Används för fiberanslutning av DCS/UIM till Comprio eller DOM. Behöver ingen extern spänningsmatning.

Tekniska data

Våglängd	1308 nm
Räckvidd	< 2 km
Fiberanslutning	Duplex SC
Mått	B: 115 mm H: 55 mm D: 25 mm



583317.21



Fibermodem LWL för UIM/Call Station

Fibermodem som använder multimode-fiber. Placeras i änden med Call Station/UIM. Används för fiberanslutning av DCS/UIM till Comprio eller DOM.

Tekniska data

Spänning	24 V DC
Strömförbrukning @ 24 V DC	ca. 500 mA
Våglängd	1308 nm
Räckvidd	< 2 km
Fiberanslutning	Duplex SC
Mått	B: 115 mm H: 55 mm D: 25 mm

Tillbehör

583315.02 Strömförsörjning

583315.02

Strömförsörjning till LWL fibermodem

Strömförsörjning till fibermodemen som används för Call Stations och UIM. Till systemkritiska delar ska EN54-godkänd strömförsörjning användas



584961

Skåp för DCSF



Stålskåp med möjlighet till inmontering av en DCSF12 eller DCSF1.

Tekniska data

Täthetsgrad	IP30
Färg	röd, motsvarande RAL 3000
Vikt	ca. 4,8 kg
Mått	B: 350 mm H: 265 mm D: 100 mm



Skåpet inkluderar 4 skruvar för inmontering av DCSF.

Egenskaper

- Färg röd, motsvarande RAL 3000
- Dörr med 180 x 120 mm fönster i akryl
- Färdig för inmontering av lås
- Inre monteringsplåt anpassad för zonväljaren
- Kabelindragning baktill eller underifrån

Tillbehör

584963 Nyckelcynder med standardutformning för användning i skåp för zonväljare.



251060.700

Delta Compact skåp för DCSF

Skåp med möjlighet för montering av DCSF12 eller DCSF1.



Följande artiklar beställs för ett OR- skåp med DCSFmontage:

251060.700	Delta Compact ritningsskåp
50128342-001	Brakett for infästning av mikrofon
256062	Klisterdekal med svensk text

Tekniska data

Täthetsgrad	IP42
Färg	Grå, RAL 7024
Mått	B: 380 mm H: 508 mm D: 125 mm

50128342-001

Brakett for infästning av mikrofon

256062

Klisterdekal med svensk text

Klisterdekal till skåp 251060.700

256062 Klisterdekal med svensk tekst



583392

Ethernet och fiberswitch multimodus



6-portars ethernetswitch, med två fiberanslutningar. Skapar en redundant ring på Comprio/ DOM-nätverket. Två strömförsörjningar och felrelä säkrar drift och övervakning.

Tekniska data

Spänning	12 ... 48 V DC
Effektförbrukning	6 W
Data överföringshastighet	14 880/148 800 bps (Ethernet/Fast Ethernet)
Räckvidd	max. 2 km
Fibertyp	Multimodus 50/125 µm, 62,5/125 µm
Omgivningstemperatur	0 °C ... 60 °C
IP-grad	IP30
Mått	B: 54 mm H: 135 mm D: 105 mm

Egenskaper

- EN 54-16-godkänd
- 6 Ethernet-anslutningar
- Felrelä 24 V DC/1 A
- 2 duplex SC-fiberanslutningar

Standarder

- IEEE 802.3 10Base-T
- IEEE 802.3u 100Base-TX/FX
- IEEE 802.1p Priority Support
- IEEE 802.1d Spanning Tree Protocol
- IEEE 802.1w Rapid Spanning Tree
- IEEE 802.1q VLAN Tagging

583393

Ethernet och fiberswitch singelmodus



6-portars ethernetswitch, med två fiberanslutningar. Skapar en redundant ring på Comprio/DOM-nätverket. Två strömförsörjningar och felrelä säkrar drift och övervakning.

Tekniska data

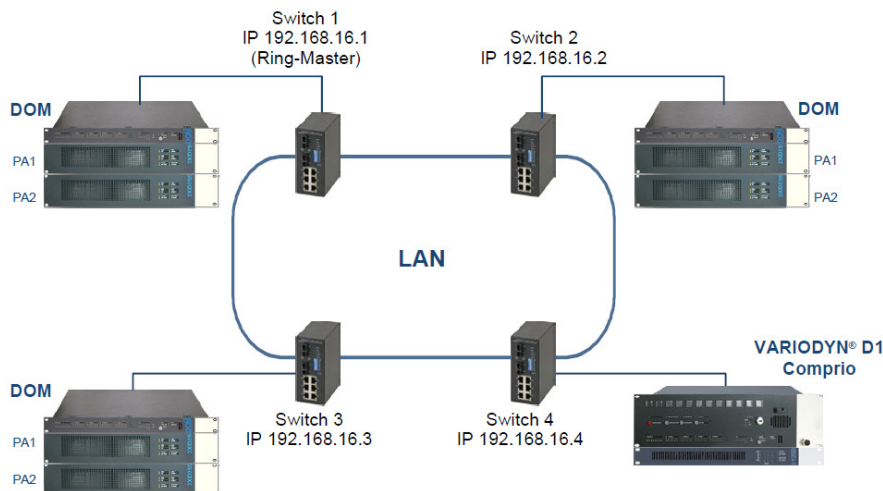
Spänning	12 ... 48 V DC
Effektförbrukning	6 W
Räckvidd	max. 30 km
Fibertyp	Singelmodus 9/125 µm, 10/125 µm
Omgivningstemperatur	0 °C ... 60 °C
IP-grad	IP30
Mått	B: 54 mm H: 135 mm D: 105 mm

Egenskaper

- EN 54-16-godkänd
- 6 Ethernet-anslutningar
- Felrelä 24 V DC/1 A
- 2 duplex SC-fiberanslutningar

Standarder

- IEEE 802.3 10Base-T
- IEEE 802.3u 100Base-TX/FX
- IEEE 802.1p Priority Support
- IEEE 802.1d Spanning Tree Protocol
- IEEE 802.1w Rapid Spanning Tree
- IEEE 802.1q VLAN Tagging



581320



XLR-kontakt infälld

XLR-kontakt för montering i vanlig väggbox eller påväggsbox. Används där man vill ha en avslutningspunkt för XLR-anslutning.

Tekniska data

Färg Vit silkesmatt

Tillbehör

581329 Påväggsbox

581329



Påväggsbox för XLR-kontakt

Bakbox för XLR-kontakt används där man vill ha en vägglösning.

Tekniska data

Färg Vit silkesmatt

583489



XLR-kabel 1 m

XLR-kabel för anslutning av externa ljudkällor, exempelvis Comprio eller UIM.

583490



XLR-kabel 10 m

XLR-kabel för anslutning av externa ljudkällor, exempelvis Comprio eller UIM.

583342



Slingisolator LIM

Slingisolator för kortslutning och avbrott på 100V-slingor på Variodyn D1 talat utrymningslarm. Enheten övervakar spänningen på slingan, och öppnar vid förhöjd spänning. Varje enhet har tre två-poliga kopplingspunkter, som möjliggör stick ut från högtalarslingan. Terminalerna klarar kabeldiameter upp till 2,5mm². Levereras i en IP66 box med plats för terminering

Antall LIM per förstärkare

Förstärkare Max LIM-enheter Max slinglängd inkl stjärna

2XD250	40	1000
2XD400	64	1000
4XD250B	25	500

OBS! 4XD125B och 4XD500 är inte godkänd för LIM.

Egenskaper

- Högre säkerhet än högtalarslingor
- Redundant 100V-system
- Säkring mot kortslutning och avbrott
- EN54-17-godkänt
- Besparing under installation och inkoppling

581310

Sensormikrofon för D1 AVC infälld



Sensormikrofon för AVC-funktionaliteten (Automatic Volume Control) i VARIODYN D1 DOM. Den här sensormikrofonen är föransluten i en kapsling som ursprungligen är beräknad för en 5-tums infälld högtalare för att få en dold installation av sensorn. Anslutning via XLR.

Tekniska data

Frekvensområde	40 ... 18 000 Hz
Impedans	350 Ω
Vikt	ca. 1 kg
Mått	Ø: 180 mm D: 135 mm

Egenskaper

- Monterad i kapsling som en infälld högtalare
- Enkel och snabb installation



581316

Sensormikrofon P4, för AVC



Sensormikrofon för AVC-funktionaliteten (Automatic Volume Control) i VARIODYN D1 DOM. Mikrofonen monteras i området som ska regleras och anslutas till DOM via XLR-terminalbox (artikel 581320).

Tekniska data

Frekvensområde	20 ... 16 000 Hz
Känslighet	2,5 mV
Ljudtryck	max 157 dB
Impedans	2 000 Ω
Vikt	ca. 400 g

583496

EOL



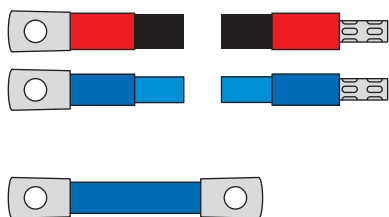
EOL för terminering av VARIODYN D1-högtalarkretsar. Maximalt 20 högtalare får monteras på en krets och styrleden monteras efter den sista högtalaren för övervakning av kretsen.

Egenskaper

- Standardiserad övervakning
- Slutterminering av 100 V-högtalarkrets
- Olika anslutningsalternativ för optimal anpassning
- Modulen är förseglad och därför optimal med tanke på fukt och smuts

583413

Kabelset 24 V DC/4XD125B och 4XD250B



Standardkabelset för intern anslutning av batterier i rack för 4XD125B och 4XD250B.

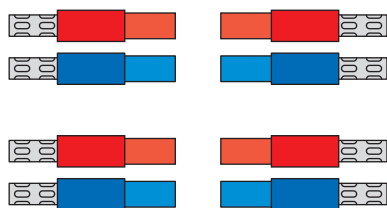
583410

Batterikablar

Kabelset för anslutning av batterier till strömförsörjning för Variodyn. Bild, som ovan.

583414

Kabelset för anslutning av 24V strömförsörjning till Comprio



Standardkabelset för försörjningsspänning av Comprio från 4XD125B.

583422.21

Backup-kabel RC 22 VARIODYN D1



Färdigt kabelset för 2 backup-kanaler.

583444

Backup-kabel RC 44 VARIODYN D1



Färdigt kabelset för 4 backup-kanaler.

583441

Backup-kabel RC 41 VARIODYN D1



Färdigt kabelset för 3:1-backup. För 4XD125B och 4XD250B.

583476.21

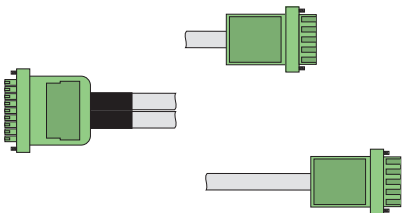
Utgångskabel förstärkare – DOM



Färdig kabel till effektförstärkare, 2 kanaler (max 100V) till DOM.

583477.21

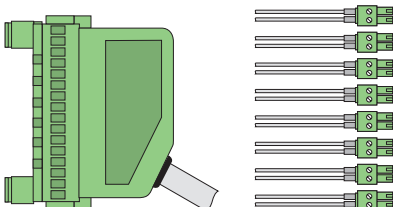
Utgångskabel 2 förstärkare – DOM



Färdig kabel till effektförstärkare, 4 kanaler (max 100 V) till DOM.

583451.21

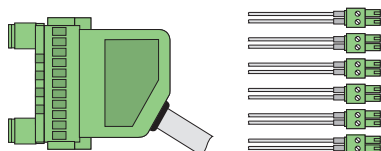
Kabel för DOM4-8-utgångar



Färdig kabel för 100 V-utgångarna på DOM4-8. 1 möjlig per DOM4-8.

583452.21

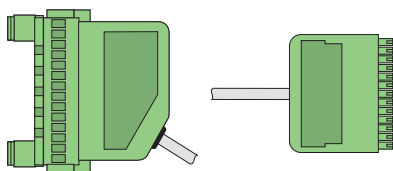
Kabel för DOM4-24-utgångar



Färdig kabel för 100 V-utgångarna på DOM4-24. Upp till 4 per DOM4-24.

583401.21

Styrkabel 12 för UIM



Färdigt kabelset för 12 styrkontakter på UIM. Upp till 4 per UIM.

583332

Överspänningsmodul för UIM-kontakter



UIM har 48 kontakter för in- och utgångar. De här in- och utgångarna är indelade i 4 block med 12 I/O på varje. För anslutningar ut från racket ska överspänningsskydd användas. Modulen har skydd för 12 I/O (1 block) och man får då även anslutningsklämma till extern kabel i samma förpackning. Den används istället för signalkabel 583401.21. Anslutningskabel medföljer modulen.

583481

Kat. 5-droppkabel, 1 m blå (DAL)



583482

Kat. 5-droppkabel, 2m blå (DAL)



583486

Kat. 5-droppkabel, 1 m gul (Ethernet)



583487

Kat. 5-droppkabel, 2m gul (Ethernet)



583466

Kat. 5-droppkabel, 1 m grå



583467

Kat. 5-droppkabel, 2 m grå



583491

Ingångskabel DOM-förstärkare 0,5 m



Färdig kabel från DOM till 2-kanals effektförstärkare.

256039

Nätkabel



581340

RJ45-plint för DIN-skenmontering



RJ45-plint för DIN-skenmontering. Används för att göra kabeldragning enklare i samband med mikrofonstationer och brandbefälsmikrofoner i Variodyn-systemet. Kabeln termineras till RJ45-plinten och patchas vidare till DOM eller Comprio.

ZRS är en modern rackserie speciellt framtaget för talat utrymningslarm. Möjlighet till öppning på framsidan, sidan och baktill gör arbete enklare. Alla ZRS-rack levereras färdigmonterade. För att göra installationen av det talade utrymningslarmsystemet så enkel som möjligt är även alla jordanslutningar samt jordskena färdigterminerade från fabrik. ZRS har också ARADIN2 DIN-ram monterad och klar för användning överst på rack.

ZRS1566GD

19-tumsrack – 15U

Mått: (HxBxD): 855 x 600 x 600 mm
Höjd på insidan: 15U

ZRS2266GD

19-tumsrack – 22U

Mått: (HxBxD): 1166 x 600 x 600 mm
Höjd på insidan: 22U

ZRS2768GD

19-tumsrack – 27U

Mått: (HxBxD): 1 388 x 600 x 800 mm
Höjd på insidan: 27U

ZRS4268GD

19-tumsrack – 42U

Mått: (HxBxD): 2 055 x 600 x 800 mm
Höjd på insidan: 42U



RAPS



Borstar för kabelinföring i 19-tumsrack

Borstar för kabelinföring i 19-tumsrack. Används för försiktig införing av kablar till racket.

RAS4



Monteringsset M6

4 skruvar och muttrar M6 för 19-tumsrack.

ARADIN2



DIN-ram/kabelfäste

DIN-skensystem med kabelfästen och frontkåpa. 3U hög. Fästs i 19-tumsprofil.

583704

Täckplåt 1U



583708.HO

Ventilationsplåt 1U



583705

Täckplåt 2U



583706

Täckplåt 3U



583707

Täckplåt 4U



RAPS600S

19-tums fast hylla



Fastmonterad hylla för montering i 19-tumsrack. Max belastning 60 kg.
Passar för 600 mm djupt rack.

RAPS800S

19-tums fast hylla



Fastmonterad hylla för montering i 19-tumsrack. Max belastning 60 kg.
Passar för 800mm djupt rack.

RAPW600

19-tums utdragbar hylla



Utdragbar hylla för montering i 19-tumsprofil. Max belastning 20 kg.
Passar för 600 mm djupt rack.

RAPW800

19-tums utdragbar hylla



Utdragbar hylla för montering i 19-tumsprofil. Max belastning 20 kg.
Passar för 800 mm djupt rack.

RALZ

PDU för 19-tumsrack



PDU, 8 st stickkontakter i list, för montering i 19-tumsrack.

583651

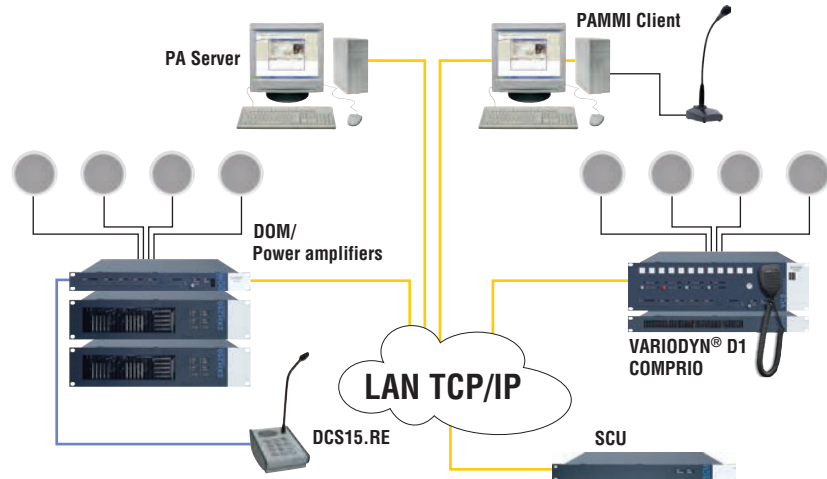
PAMMI Plus PA server



Pammi Server är kärnan i Variodyn PAMMI-systemet. Den tillvarar samspelet mellan PAMMI-klienten och Variodyn D1-systemet via ethernet. Det styr timing, ljud och annonsering. Kan också användas för mer avancerad integration mot andra system.

Egenskaper

- Supporterar streaming av ljud till Variodyn-systemet
- Övervakning av larm- och evakueringssituationer
- Övervakning av annonsering och andra meddelanden
- Integrationsmöjlighet till andra system
- Systemstatus från Variodyn
- Licensiering med USB-dongel



583652

PAMMI Klient Plus



Pammi Server är kärnan i Variodyn PAMMI-systemet. Den tillvarar samspelet mellan PAMMI-klienten och Variodyn D1-systemet via ethernet. Det styr timing, ljud och annonsering. Kan också användas för mer avancerad integration mot andra system.

Egenskaper

- Supporterar streaming av ljud till Variodyn-systemet
- Grafisk betänning
- Zonval med knappar eller grafik
- Volum- och ljudkontroll
- Övervakning av larm- och evakueringssituationer
- Övervakning av annonseringar och andra meddelanden
- Integrationsmöjlighet till andra system
- Systemstatus från Variodyn
- Licensiering med USB-dongel

583653

PAMMI Plus server / klient

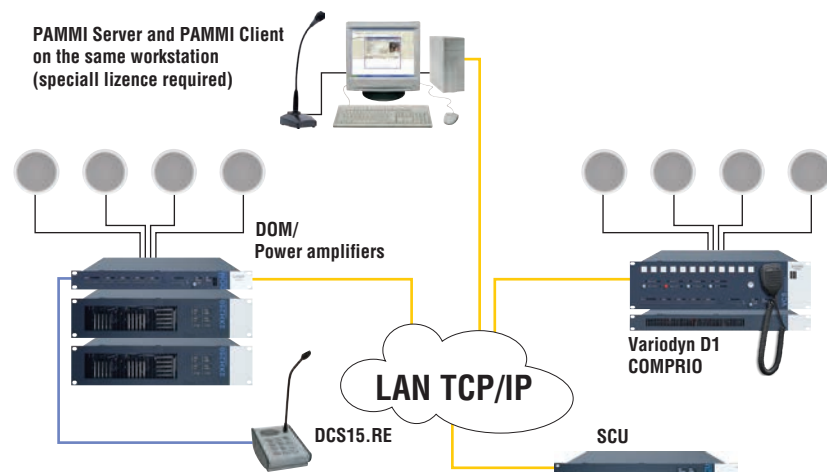


Ett kommunikationspaket av PAMMI server- och klientprogramvara, som möjliggör fullständig funktionalitet på en PC.

Egenskaper

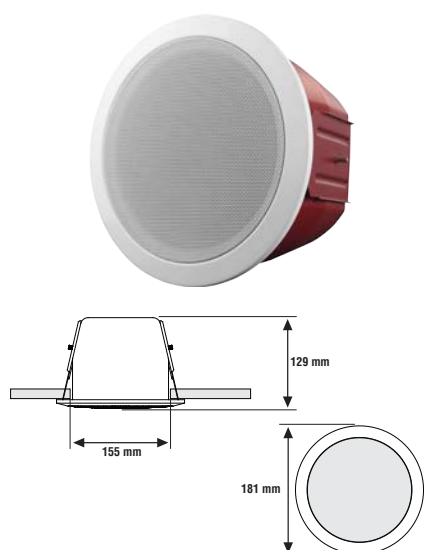
- Supporterar streaming av ljud till Variodyn-systemet
- Grafisk betänning
- Zonval med knappar eller grafik
- Volum- och ljudkontroll
- Övervakning av larm- och evakueringssituationer
- Övervakning av annonseringar och andra meddelanden
- Integrationsmöjlighet till andra system
- Systemstatus från Variodyn
- Licensiering med USB-dongel

PAMMI Server and PAMMI Client on the same workstation (special licence required)



LSC-506

6 W 5-tums infälld högtalare EN 54



Den här högtalaren erbjuder bra ljud och bra ljudtryck. Det gör att evakueringsmeddelanden och information återges klart och tydligt. Den här högtalaren passar också bra för musik. Perfekt för montering i offentliga utrymmen. Passar bra för montering i offentliga utrymmen, restauranger, hotell osv. Högtalaren är certifierad i enlighet med EN54-24.

Tekniska data

Max effekt	6 W
Effektlägen	6 / 3 / 1,5 / 0,75 W
Impedans	1,7 / 3,3 / 6,7 / 13 kΩ
Ljudtryck EN 54-24, 1 W / 1 m	91 dB
Ljudtryck EN 54-24, max 1 m	99 dB
Frekvensområde	180 ... 20 000 Hz (-10 dB)
Öppningsvinkel	173 ° (H), 174 ° (V) @ 1 kHz
Omgivningstemperatur	-25 °C ... 55 °C
Förvaringstemperatur	-40 °C ... 70 °C
Fuktighet	< 95 % (ej kondenserande)
Material	Metall
Färg	Vit RAL 9003/röd RAL 3000
Vikt	Ca. 1,29 kg
Infällningsmått	(Ø min.) 155 mm
Mått	Ø: 181 mm D: 129 mm

LSC-606

6 W 6,5-tums infälld högtalare EN 54



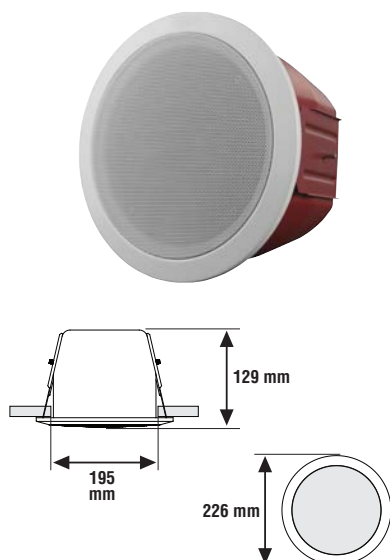
Den här högtalaren erbjuder bra ljud och bra ljudtryck. Det gör att evakueringsmeddelanden och information återges klart och tydligt. Den här högtalaren passar också bra för musik. Perfekt för montering i offentliga utrymmen. Passar bra för montering i offentliga utrymmen, restauranger, hotell osv. Högtalaren är certifierad i enlighet med EN54-24.

Tekniska data

Max effekt	6 W
Effektlägen	6 / 3 / 1,5 / 0,75 W
Impedans	1,7 / 3,3 / 6,7 / 13 kΩ
Ljudtryck EN 54-24, 1 W / 1 m	91 dB
Ljudtryck EN 54-24, max 1 m	99 dB
Frekvensområde	170 ... 20 000 Hz (-10 dB)
Öppningsvinkel	170 ° (H), 171 ° (V) @ 1 kHz
Omgivningstemperatur	-25 °C ... 55 °C
Förvaringstemperatur	-40 °C ... 70 °C
Fuktighet	< 95 % (ej kondenserande)
Material	Metall
Färg	Vit RAL 9003/röd RAL 3000
Vikt	Ca. 1,57 kg
Infällningsmått	(Ø min.) 195 mm
Mått	Ø: 222 mm D: 129 mm

582480

24 W 6,5-tums tvåvägs infälld högtalare EN 54



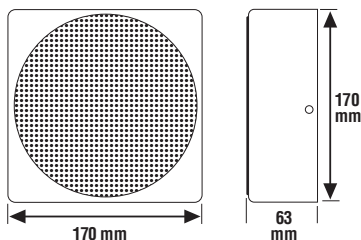
Den här högtalaren erbjuder mycket bra ljud och bra ljudtryck. Det gör att evakueringsmeddelanden och information återges klart och tydligt. Den här högtalaren passar också bra för musik. Perfekt för montering i offentliga utrymmen. Lämplig för montering i offentliga utrymmen, restauranger, hotell och andra områden där man vill ha ljud av hög kvalitet. Högtalaren är certifierad i enlighet med EN54-24.

Tekniska data

Max effekt	24 W
Effektlägen	24 / 12 / 6 / 3 W
Impedans	0,42 / 0,83 / 1,67 / 3,33 kΩ
Ljudtryck EN 54-24, 1 W / 1 m	91 dB
Ljudtryck EN 54-24, max 1 m	103 dB
Frekvensområde	120 ... 20 000 Hz (-10 dB)
Öppningsvinkel	165 ° (H), 167 ° (V) @ 1 kHz
Omgivningstemperatur	-20 °C ... 55 °C
Förvaringstemperatur	-40 °C ... 70 °C
Fuktighet	0 ... 95 % (ej kondenserande)
Material	Metall
Färg	Vit RAL 9003
Vikt	Ca. 2,25 kg
Mått	Ø: 226 mm D: 129 mm
Infällningsmått	Ø: 195 mm

582470

6 W 4-tums väggmonterad högtalare EN 54



Denna väggmonterade högtalare erbjuder bra ljud och bra ljudtryck. Det gör att evakueringsmeddelanden och information återges klart och tydligt. Perfekt för montering i offentliga utrymnen. Den vita designen lämpar sig för montering på lägre höjd och passar därför bra i skolor, konferensrum, biografier, fabriker osv. Högtalaren är certifierad i enlighet med EN 54-24.

Tekniska data

Max effekt	6 W
Effektlägen	6 / 3 / 1,5 / 0,75 W
Impedans	1,7 / 3,3 / 6,7 kΩ
Ljudtryck EN 54-24, 1 W / 1 m	91 dB
Ljudtryck EN 54-24, max 1 m	99 dB
Frekvensområde	300 ... 15000 Hz (-10 dB)
Öppningsvinkel	175° (H), 174° (V) @ 1 kHz
Omgivningstemperatur	-25 °C ... 55 °C
Förvaringstemperatur	-40 °C ... 70 °C
Fuktighet	< 95 % (ej kondenserande)
Material	Metall
Färg	Vit RAL 9003
Vikt	Ca. 1,56 kg
Mått	L: 170 mm B: 170 mm D: 63 mm

582425

6W 6,5" infälld vägghögtalare EN54



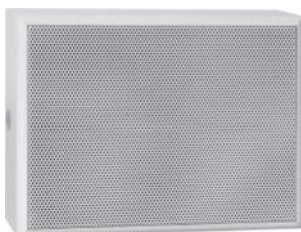
Estetisk högtalare med rena linjer, för infälld installation. Högtalaren ger bra ljud med sitt 165mm element, har kraftig backbox och levereras med keramiska klämmor samt termisk säkring. Enkel att installera.

Tekniska Data

Effekt	6 W
Effektlägen	6/3/1,5
Ljudtryck EN 54-24, 1 W / 1 m	91,6dB
Ljudtryck EN 54-24, max 1 m	99,1dB
Frekvensområde	93-23500Hz
Öppningsvinkel	180 grader @ 1kHz
Omgivningstemperatur	-20 °C ... 80 °C
Färg	Vit
Vikt	1,3 kg
Mått	B: 255 mm H: 195 mm D: 88 mm
DOP	009-13
CPD	1438/CPD/0230

582420.10

6W 6,5" utanpåliggande vägghögtalare EN54



Estetisk högtalare med rena linjer, för infälld installation. Högtalaren ger bra ljud med sitt 165mm element, har kraftig backbox och levereras med keramiska klämmor samt termisk säkring. Enkel att installera.

Tekniska Data

Effekt	6 W
Effektlägen	6/3/1,5
Ljudtryck EN 54-24, 1 W / 1 m	91,6dB
Ljudtryck EN 54-24, max 1 m	99dB
Frekvensområde	197-21900Hz
Öppningsvinkel	83H/74V grader @ 1kHz
Omgivningstemperatur	-20 °C ... 80 °C
IP-grad	54
Färg	Vit
Vikt	1,95 kg
Mått	B: 255 mm H: 192 mm D: 82 mm
DOP	
CPD	1438/CPD/0231

582473

10 W envägs ljudprojektor EN 54



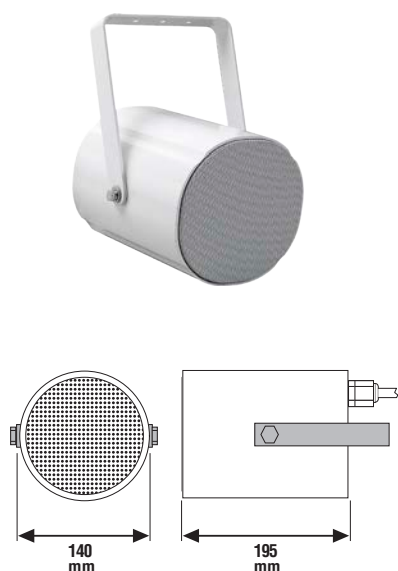
Effektiv högtalare med högt ljudtryck. Kan placeras både inomhus och utomhus tack vare den höga IP-graden på 65. Den passar bra för evakueringsmeddelanden i större installationer som hotell, köpcentrum, flygplatser, järnvägsstationer osv. Högtalaren är certifierad i enlighet med EN 54-24.

Tekniska data

Max effekt	10 W
Effektlägen	10 / 5 / 2,5 / 1,25 W
Ljudtryck EN 54-24, 1 W / 1 m	89 dB
Ljudtryck EN 54-24, max 1 m	99 dB
Frekvensområde	150 ... 20 000 Hz (-10 dB)
Öppningsvinkel	214 ° (H), 219 ° (V) @ 1 kHz
Omgivningstemperatur	-25 °C ... 55 °C
IP-grad	IP 65
Färg	Vit RAL 9003
Vikt	Ca. 2,62 kg
Mått	Ø: 140 mm D: 195 mm

582474

20 W envägs ljudprojektor EN 54



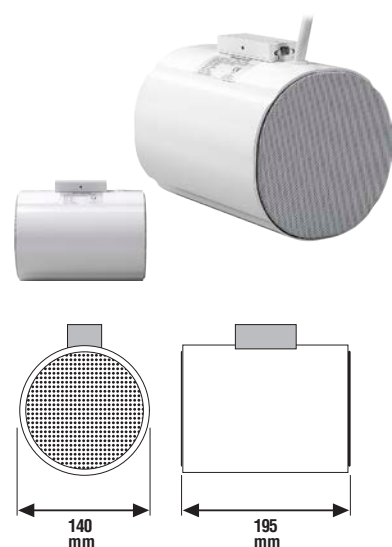
Effektiv högtalare med högt ljudtryck. Kan placeras både inomhus och utomhus tack vare den höga IP-graden på 65. Den passar bra för evakueringsmeddelanden i större installationer som hotell, köpcentrum, flygplatser, järnvägsstationer osv. Högtalaren är certifierad i enlighet med EN 54-24.

Tekniska data

Max effekt	20 W
Effektlägen	20 / 10 / 5 / 2,5 W
Ljudtryck EN 54-24, 1 W / 1 m	89 dB
Ljudtryck EN 54-24, max 1 m	102,5 dB
Frekvensområde	150 ... 20 000 Hz (-10 dB)
Öppningsvinkel	214 ° (H), 219 ° (V) @ 1 kHz
Omgivningstemperatur	-25 °C ... 55 °C
IP-grad	IP 65
Färg	vit, motsvarande RAL 9003
Vikt	cirka 2,65 kg
Mått	Ø: 140 mm D: 195 mm

582475

20 W tvåvägs ljudprojektor EN 54



Effektiv högtalare med högt ljudtryck. Kan placeras både inomhus och utomhus tack vare den höga IP-graden på 65. Den passar bra för evakueringsmeddelanden i större installationer som hotell, köpcentrum, flygplatser, järnvägsstationer osv. Högtalaren är certifierad i enlighet med EN 54-24.

Tekniska data

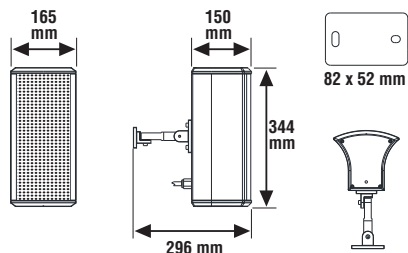
Max effekt	20 W
Effektlägen	20 / 10 / 5 / 2,5 W
Ljudtryck EN 54-24, 1 W / 1 m	87 dB
Ljudtryck EN 54-24, max 1 m	100 dB
Frekvensområde	150 ... 20000 Hz (-10 dB)
Öppningsvinkel	214 ° (H), 219 ° (V) @ 1 kHz
Omgivningstemperatur	-25 °C ... 55 °C
IP-grad	IP 65
Färg	Vit RAL 9003
Vikt	Ca. 3,23 kg
Mått	Ø: 140 mm D: 195 mm

582476

20 W högtalare EN 54



Den här högtalarslingan erbjuder bra ljud och bra ljudtryck. Det gör att evakueringsmeddelanden och information återges klart och tydligt. Perfekt för montering inomhus och utomhus tack vare hög IP-grad på 66. Den vita och slimmade designen lämpar sig för montering på synlig höjd och passar därför bra i skolor, konferensrum, biografier, fabriker osv. Högtalaren är certifierad i enlighet med EN 54-24.



Tekniska data

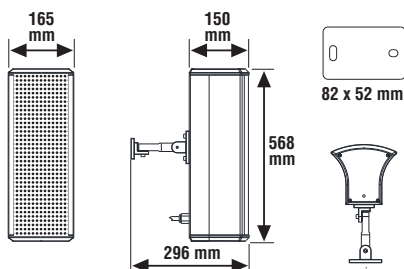
Max effekt	20 W
Effektlägen	20 / 10 / 5 / 2,5 W
Impedans	0,5 / 1 / 2 / 4 kΩ
Ljudtryck EN 54-24, 1 W / 1 m	91 dB
Ljudtryck EN 54-24, max 1 m	104 dB
Frekvensområde	300 ... 15 000 Hz (-10 dB)
Öppningsvinkel	146 ° (H), 87 ° (V) @ 1 kHz
Omgivningstemperatur	-25 °C ... 55 °C
Förvaringstemperatur	-40 °C ... 70 °C
Fuktighet	< 95 % (ej kondenserande)
IP-grad	IP 66
Material	Aluminium
Färg	Vit RAL 9003
Vikt	Ca. 3,75 kg
Mått	B: 165 mm H: 344 mm D: 150 mm

582477

40 W högtalare EN 54



Den här högtalarslingan erbjuder bra ljud och bra ljudtryck. Det gör att evakueringsmeddelanden och information återges klart och tydligt. Perfekt för montering inomhus och utomhus tack vare hög IP-grad på 66. Den vita och slimmade designen lämpar sig för montering på synlig höjd och passar därför bra i skolor, konferensrum, biografier, fabriker osv. Högtalaren är certifierad i enlighet med EN 54-24.



Tekniska data

Max effekt	40 W
Effektlägen	40 / 20 / 10 / 5 W
Impedans	0,25 / 0,5 / 1 / 2 kΩ
Ljudtryck EN 54-24, 1 W / 1 m	94 dB
Ljudtryck EN 54-24, max 1 m	110 dB
Frekvensområde	300 ... 15 000 Hz (-10 dB)
Öppningsvinkel	147 ° (H), 48 ° (V) @ 1 kHz
Omgivningstemperatur	-25 °C ... 55 °C
Förvaringstemperatur	-40 °C ... 70 °C
Fuktighet	< 95 % (ej kondenserande)
IP-grad	IP 66
Material	Aluminium
Färg	Vit RAL 9003
Vikt	Ca. 5,75 kg
Mått	B: 165 mm H: 568 mm D: 150 mm

582461

Sfärisk högtalare



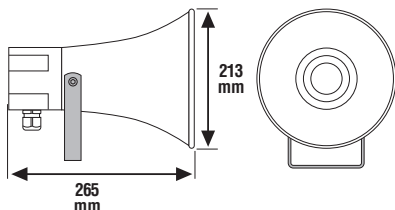
Stöttålig, UV- och korrosionssäker högtalare med brett spektrum. 165-mm, vit ABS-plast (UL94 V0). Högtalaren har keramiska klämmor, termisk säkring och möter alla krav i EN54-24. Ändring av effektlägen görs enkelt via en platt skruv på toppen av högtalarbollen..

Tekniska Data

Effekt	20 W
Effektlägen	20/10/5/2,5
Impedans	0,25 / 0,5 / 1 / 2 kΩ
Ljudtryck EN 54-24, 1 W / 1 m	91,5dB
Ljudtryck EN 54-24, max 1 m	104,5dB
Frekvensområde	128-17900Hz
Öppningsvinkel	163 grader @ 1kHz
Omgivningstemperatur	-20 °C ... 80 °C
IP-grad	IP 35
Färg	Vit
Vikt	2,2 kg
Mått	Ø 260mm, D 245mm
DOP	005-13
CPD	1438/CPD/0325

582479

15 W hornhögtalare EN 54



Effektiv hornhögtalare med högt ljudtryck. Mycket robust hornhögtalare som passar bra utomhus och i industrimiljöer tack vare den höga IP-graden på 65. Universalfäste för enkel och flexibel montering. Avlyssning justeras med brytare på baksidan av hornet. Högtalaren är certifierad i enlighet med EN 54-24.

Tekniska data

Max effekt	15 W
Effektlägen	15 / 10 / 5 W
Impedans	0,667 / 1 / 2 kΩ
Ljudtryck EN 54-24, 1 W / 1 m	105 dB
Ljudtryck EN 54-24, max 1 m	117 dB
Frekvensområde	300 ... 16 000 Hz (-10 dB)
Öppningsvinkel	124 ° (H), 143 ° (V) @ 1 kHz
Omgivningstemperatur	-25 °C ... 55 °C
Förvaringstemperatur	-40 °C ... 70 °C
IP-grad	IP 66
Material	ABS
Färg	Ljusgrå RAL 7035
Vikt	Ca. 2,05 kg
Mått	Ø: 213 mm D: 265 mm

582407.SAFE

6W 5" takhögtalare EN54.SAFE, metall



Högtalare designad för infällning i tak. SAFE-versionen har keramisk klämma med termisk säkring. Monteringsvänlig och effektiv högtalare med bra ljudtryck.

Tekniska Data

Effekt	6 W
Effektlägen	6/3/1,5
Ljudtryck EN 54-24, 1 W / 1 m	88,9dB
Ljudtryck EN 54-24, max 1 m	96,4dB
Öppningsvinkel	180 grader @ 1kHz
Omgivningstemperatur	-10 °C ... 55 °C
Färg	Vit
Vikt	0,75 kg
Mått	Ø 150 mm
DOP	012-13
CPD	1438/CPD/0233



Minihögtalare 2-tum, infälld, LC5-WC04E

Användningsområde: Alla platser med takplattor.

- Extra liten och diskret högtalare
- Bra röst- och musikkvalitet
- Enkel och snabb montering
- Passar bra vid låg takhöjd, bullersvaga områden

Bakbox LC5-CBB, ger IP44

Art.nr. 254569

Märkeffekt: 6 W
 Effektlägen: 6/3/1,5/0,75
 Ljudtryck, 6/1 W (1 kHz/1m): 90/82 dB
 Frekvensområde: 85 Hz–20 kHz
 Öppningsvinkel (1/8 kHz): 180 °/72 °
 Storlek (dia x h): 88 x 78 mm
 Typ. täckningsområde (3 m takh.): 40 m²
 Infällningsmått: 76 mm
 Monteringsavstånd: 2 x takhöjden

Art.nr. 254569.01



Högtalare, musikhögtalare, LH1-UC30E

Användningsområde: Multihallar, utomhusarenor, mässområden och passagerarterminaler.

- Röståtergivning av hög kvalitet
- Bra musikåtergivning
- Lämplig för inomhus- och utomhusmontering

Art.nr. 254531.01

Märkeffekt: 30 W
 Effektlägen: 30/15/7,5/3,25
 Ljudtryck, 30/1 W (1 kHz/1 m): 115/100 dB
 Frekvensområdet: 212 Hz–20 kHz
 Öppningsvinkel v/h, (1 kHz): 98 °/68 °
 Täthet: IP 65
 Storlek (HxBxD): 255 x 370 x 354 mm
 Typ. täckningsområde: 450 m²
 Certifikat: 1438/CPD/0252



Högtalare, Hemisphere, LS1-OC100E

Användningsområde: Idrottshallar, höglager, badanläggningar och entréområden i kommersiella lokaler och köpcenter.

- Kostnadseffektiv totallösning, låga installationskostnader
- Mycket bra högtalare för att täcka stora områden med stor takhöjd med få högtalare
- Pendelupphängning
- Ball proof
- Mycket bra ljud-/musikkvalitet

Art.nr. 254579

Märkeffekt: 100 W
 Effektlägen: 100/50/25
 Ljudtryck, 100 W/1 W (1 kHz/1m): 109/89 dB
 Frekvensområde: 60 Hz-17 kHz
 Öppningsvinkel v/h, (1 kHz): 170 °/170 °
 Storlek (dia x h): 800 x 425mm
 Täckningsområde (10 m mont.h): 650 m²

256064

Monitor högtalare 15W svart

Tvåvägs högtalare med mycket god tal- och musikkvalitet. Snyggt och sofistikerat utseende, med kabinett av svart UV-resistent ABS-plast. Certifierad enligt EN54-24. Levereras med intern termisk säkring.

Tekniska Data

Effekt	15 W
Effektlägen	15/7,5/3,75/1,8
Ljudtryck EN 54-24, 1 W / 1 m	81,7dB
Frekvensområde	105-23500Hz
Öppningsvinkel	186 grader @ 1kHz
Omgivningstemperatur	-25 °C ... 80 °C
IP-grad	33C
Färg	Svart
Vikt	1,7 kg
Mått	B: 210 mm H: 130 mm D: 120 mm
CPD	1438/CPR/0348

256065

Monitor högtalare 30W svart

Tvåvägs högtalare med mycket god tal- och musikkvalitet. Snyggt och sofistikerat utseende, med kabinett av svart UV-resistent ABS-plast. Certifierad enligt EN54-24. Levereras med intern termisk säkring.

Tekniska Data

Effekt	30 W
Effektlägen	30/15/7,5/2,5
Ljudtryck EN 54-24, 1 W / 1 m	83,6dB
Frekvensområde	86-23500Hz
Öppningsvinkel	203H153V grader @ 1kHz
Omgivningstemperatur	-25 °C ... 80 °C
IP-grad	33C
Färg	Svart
Vikt	2,55 kg
Mått	B: 260 mm H: 160 mm D: 152 mm
CPD	1438/CPR/0348

256066

Monitor högtalare 50W svart

Tvåvägs högtalare med mycket god tal- och musikkvalitet. Snyggt och sofistikerat utseende, med kabinett av svart UV-resistent ABS-plast. Certifierad enligt EN54-24. Levereras med intern termisk säkring.

Tekniska Data

Effekt	50 W
Effektlägen	50/25/12,5/6,25
Ljudtryck EN 54-24, 1 W / 1 m	85,5dB
Frekvensområde	63-20100Hz
Öppningsvinkel	152H114V grader @ 1kHz
Omgivningstemperatur	-25 °C ... 80 °C
IP-grad	33C
Färg	Svart
Vikt	3,8 kg
Mått	B: 326 mm H: 202 mm D: 192 mm
CPD	1438/CPR/0348

256057

Monitor högtalare 15W vit

Tvåvägs högtalare med mycket god tal- och musikkvalitet. Snyggt och sofistikerat utseende, med kabinett av svart UV-resistent ABS-plast. Certifierad enligt EN54-24. Levereras med intern termisk säkring.

Tekniska Data

Effekt	15 W
Effektlägen	15/7,5/3,75/1,8
Ljudtryck EN 54-24, 1 W / 1 m	81,7dB
Frekvensområde	105-23500Hz
Öppningsvinkel	186 grader @ 1kHz
Omgivningstemperatur	-25 °C ... 80 °C
IP-grad	33C
Färg	Vit
Vikt	1,7 kg
Mått	B: 210 mm H: 130 mm D: 120 mm
CPD	1438/CPR/0348

256058

Monitor högtalare 30W vit

Tvåvägs högtalare med mycket god tal- och musikkvalitet. Snyggt och sofistikerat utseende, med kabinett av svart UV-resistent ABS-plast. Certifierad enligt EN54-24. Levereras med intern termisk säkring.

Tekniska Data

Effekt	30 W
Effektlägen	30/15/7,5/2,5
Ljudtryck EN 54-24, 1 W / 1 m	83,6dB
Frekvensområde	86-23500Hz
Öppningsvinkel	203H153V grader @ 1kHz
Omgivningstemperatur	-25 °C ... 80 °C
IP-grad	33C
Färg	Svart
Vikt	2,55 kg
Mått	B: 260 mm H: 160 mm D: 152 mm
CPD	1438/CPR/0348

256059

Monitor högtalare 50W vit

Tvåvägs högtalare med mycket god tal- och musikkvalitet. Snyggt och sofistikerat utseende, med kabinett av svart UV-resistent ABS-plast. Certifierad enligt EN54-24. Levereras med intern termisk säkring.

Tekniska Data

Effekt	50 W
Effektlägen	50/25/12,5/6,25
Ljudtryck EN 54-24, 1 W / 1 m	85,5dB
Frekvensområde	63-20100Hz
Öppningsvinkel	152H114V grader @ 1kHz
Omgivningstemperatur	-25 °C ... 80 °C
IP-grad	33C
Färg	Svart
Vikt	3,8 kg
Mått	B: 326 mm H: 202 mm D: 192 mm
CPD	1438/CPR/0348

SVERIGE / Honeywell Life Safety AS

Arenavägen 27, Box 10122, 121 28 Stockholm-Globen

Tel:+46 8 775 56 50

lifesafety.sweden@honeywell.com

www.eltek.se

Med förbehold om ändringar.

VAPA Katalog 2017 | Rev 1.0 | 02/2017
© 2017 Honeywell International Inc.

