

Honeywell



EN-54 GODKÄND

IQ8Wireless
Kombinera trådbundet och trådlöst brandlarm

Börjar där kablarna slutar: Revolutionerande lösningar för branddetektion

Det finns områden och byggnader där vanlig kabelinstallation kan ersättas med trådlösa lösningar. Genom att använda trådlösa system tillsammans med fast installerade system kan man ta hänsyn till både strukturella och estetiska grunder, till exempel i historiska fastigheter och andra värdefulla byggnader. Ett trådlöst brandlarm ger ökad flexibilitet och möjlighet att montera detektorerna där det är svårt, eller

där det inte passar att dra fram kablar. IQ8 Wireless kan också användas till utökning av existerande anläggningar. Idag kan det vara ett naturligt val att använda en kombination av trådbundet och trådlöst. Som tillfälliga installationer vid ny- och ombyggnader är ett trådlöst brandlarm en mycket prisvärd och snabb lösning.

Muséer



Industri



Historiska byggnader



Vård och omsorg





IQ8 Wireless – intelligent och trådlös säkerhet

När det gäller utökning av en befintlig anläggning, är det vanligt att kabelinstallation medför höga kostnader.

IQ8 Wireless ger en praktisk, trådlös anslutning av olika IQ8 Quad detektorer, larmknappar och larmdon till ett brandlarmssystem. Därmed är det inte bara möjligt att ansluta dessa till ett nytt system, utan även för att komplettera ett befintligt Eltek Delta Quad system, till rimlig kostnad och med enkelt montage.

Även vid svåra miljöer ger **IQ8 Wireless** högsta brandsäkerhet. Man behöver inte minska på detektorernas funktionalitet bara för att det blir en trådlös installation. IQ8 Quad detektorserie med avancerade multisensorer passar lika bra i den trådlösa sockeln, som i en vanlig fast installerad sockel.

Alltid ett steg före – flexibelt, pålitligt och kostnadseffektivt

IQ8 Wireless-systemet kommunicerar mellan enheterna med dual band radiokommunikation. För att garantera den högsta överföringssäkerheten söker systemet hela tiden efter den bästa frekvensen, och byter snabbt till en ny frekvens om en kanal får sämre mottagning på grund av en tillfällig störning.

Om frekvensbandet skulle bli blockerat och därmed skapa störning (förlorad kommunikation) mellan sändare och mottagare, uppstår omedelbart ett fallarm i brandlarmscentralen. På så sätt har IQ8 Wireless en säker och pålitlig kommunikation. Täckningsområdet, räckvidden mellan sändare och mottagare, är upp till 300 m i fri sikt. Inomhus varierar räckvidden mycket, beroende på planlösning, byggnadsmaterial, lagerhyllor, hisschakt och annat som påverkar räckvidden.

Utmärkt alternativ som byggalarm

IQ8 Wireless passar utmärkt som en tillfällig lösning vid byggprojekt, då man behöver sätta upp ett s k byggalarm. Både byggbodar och anläggningen kan skyddas med trådlösa detektorer under byggperioden. Flexibiliteten och säkerheten är maximal och detektorer flyttas enkelt omkring under projektets gång, utan tidsödande kabelinstallation.

Med **IQ8Wireless** kan bygg- och anläggningsverksamheter snabbt utrustas med ett säkert brandlarm som, när byggprojektet är färdigt, även kan konverteras till ett fast installerat system hos slutkunden eller demonteras, för att monteras upp på nästa byggprojekt.

Produkter



IQ8Wireless transponder

Den trådlösa transpondern fungerar som ett kommunikationsgränssnitt mellan trådlösa enheter och det fasta brandlarmssystemet. Upp till 32 st trådlösa adresser med IQ8Quad detektorer, varav 10 st med möjlighet till larmdonsfunktion, kan anslutas till en transponder. Den kan också användas som en stand-alone enhet utan centralapparat, även då behövs separat strömförsörjning för att driva transpondern.



IQ8Wireless gateway

Den trådlösa gatewayen är utvecklad för en snabb och enkel utbyggnad av ett fast installerat brandlarm. Gatewayen monteras mellan sockel och detektor på slingan och fungerar som interface mot andra trådlösa enheter (max 10 st).

IQ8Wireless sockel

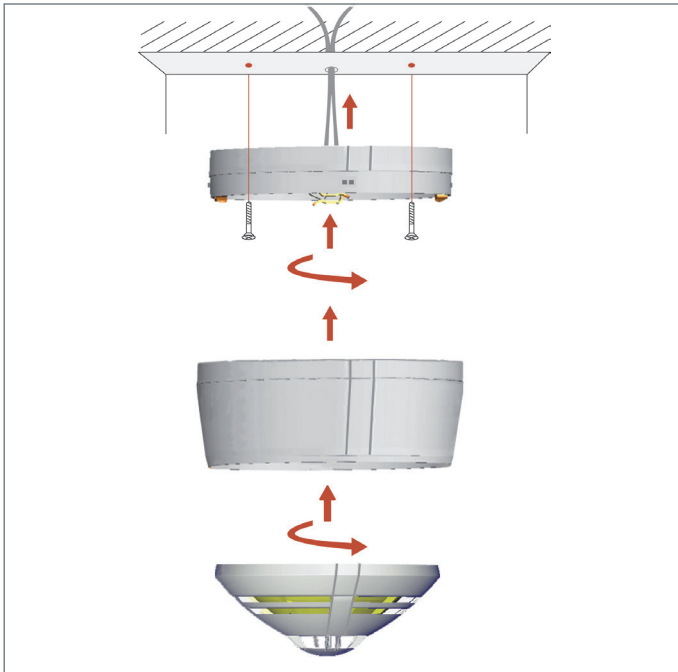
För montering av IQ8 detektorerna används en extra trådlös sockel. Det är lika enkelt att byta till en annan detektortyp om behov uppstår, som att byta batterier i den. IQ8Wireless sockel är designad på samma sätt som IQ8Wireless Gateway.



IQ8Wireless Interface

Anslutning av en IQ8 manuell larmknapp till en trådlös transponder eller till en gateway sker via ett universiellt wireless interface

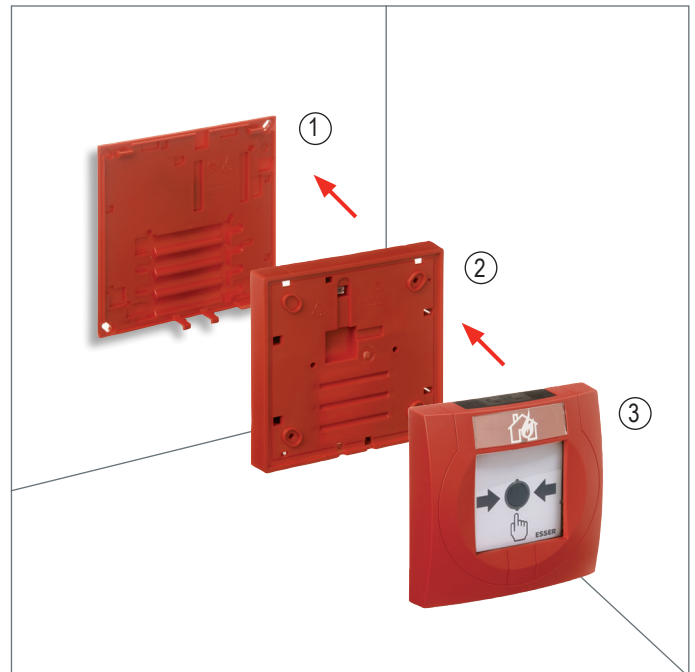
IQ8Wireless: systematisk flexibilitet



IQ8Wireless sockel för detektorer

IQ8Quad detektorer används tillsammans med en trådlös bas/sockel, med batteri för två till fyra års drift.

IQ8Quad ger helt unika detektionsmöjligheter för ett trådlöst system med hög grad av falsklarmsimmunitet, samtidigt som snabb detektion upprätthålls vid en verklig brandsituation.



IQ8Wireless - interface med larmknapp

Det trådlösa interfacet används för larmknappar. Detektor-slingan möjliggör trådlös anslutning av IQ8 Larmknapp på detektor-slingan. Larmknapparna levereras i rött, och själva monteringsramen och gränssnittet är vitt eller rött. Modulprincipen möjliggör individuell montering och diskret integrering i nästan alla miljöer. **IQ8Wireless** interface kan också utrustas med skyddslock för diskret montering med upptill 3m kabel till larmknappen.

Trådlös utrymning

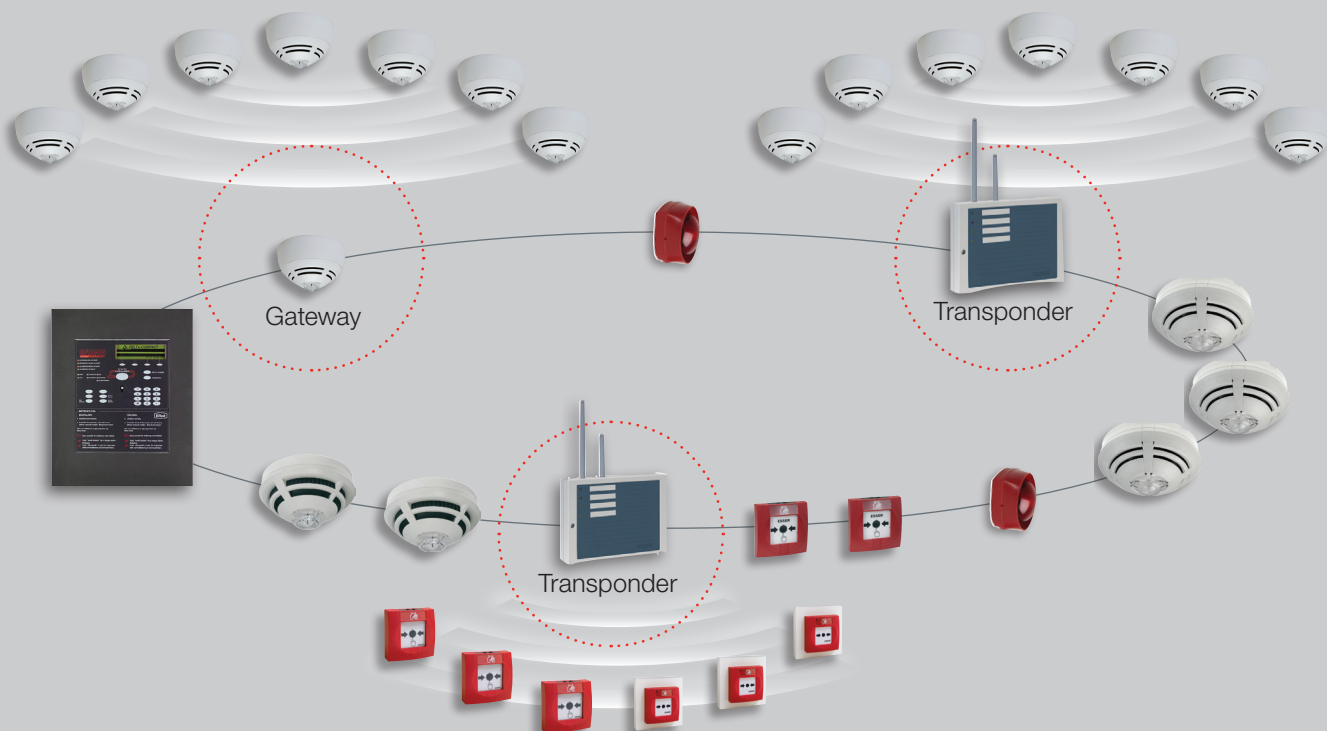
Alla IQ8Quad detektorer med inbyggda larmdon kan användas och anslutas till en trådlös transponder eller IQ8 gateway. I tillägg till detektorerna kan också alla IQ8Alarm-enheter användas.

Enheterna ansluts och strömförsörjs av IQ8 universalinterface, vilken fungerar som sändare/mottagare och ersätter traditionellt kablage fram till detektorerna. Upptill 10 enheter med larmdon kan anslutas till en wireless transponder eller gateway.

IQ8Wireless används exempelvis i:

- Exklusiva byggnader / K-märkt miljö
- Ljusgårdar där kabeldragning är problematisk
- Mässhallar med större arrangemang och med ständigt föränderliga installationer
- Lagerbyggnader med rörliga hyllor/installationer
- Alla typer av byggnader där flexibilitet är önskvärd.

Trådlös systemanslutning

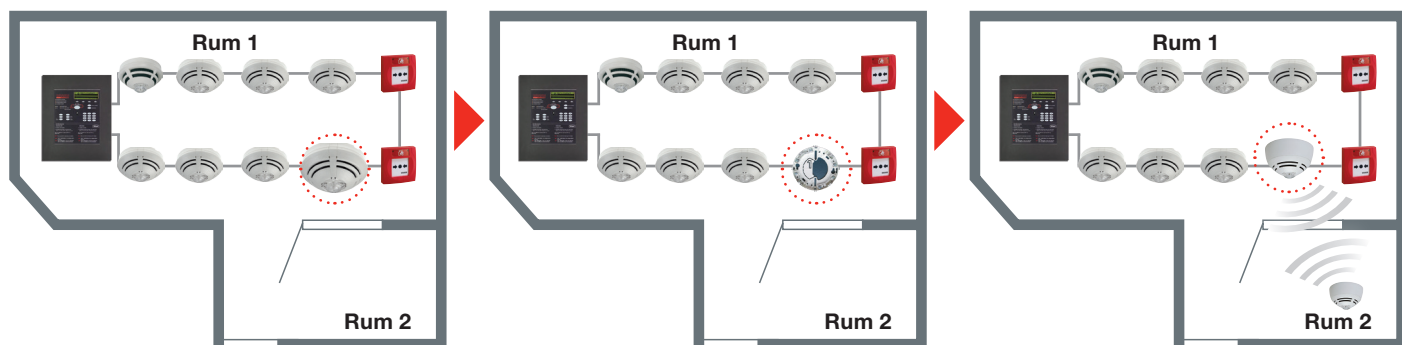


Gateway

Gatewayn fungerar som ett kommunikationsinterface mellan centralen och detektorerna. Den är speciellt lämpad för snabb och enkel utökning av befintliga brandlarm anläggningar. Gatewayn monteras enkelt där det idag finns en vanlig detektor - vrid ur detektorn och vrid in gatewayen i sockeln och återmontera sedan detektorn på gatewayen. Detektorn behåller sin adress och gatewayen får en ny ledig adress.

Transponder

Transpondern fungerar både som ett kommunikationsinterface och fristående enhet. Den är utformad med egen larm- och statusindikering. Upp till 32 st enheter kan anslutas till transpondern, varav 10 st kan ha anslutna larmdon, eller i detektorn integrerat larmdon. Det är också möjligt att ansluta transpondern till inbrottslarm och andra tekniska larmpaneler. Separat 24V matning krävs för att strömförsörja transpondern.



I vårt exempel är det redan ett brandlarmssystem med flera IQ8 Quad detektorer installerat i rum 1.

Rum 2 ska också övervakas. En IQ8 Quad detektor vrids enkelt ur från detektorsockel och ersätts på samma plats av en trådlös gateway. Gatewayn får en ledig adress. Detektorn monteras på gatewayen och behåller sin tidigare adress.

En eller flera IQ8 Wireless detektorer installeras därefter i rum 2 och kommunicerar med detektorer och centralen via den trådlösa gatewayen.

Säker, smidig och snabb testning med tools 8000

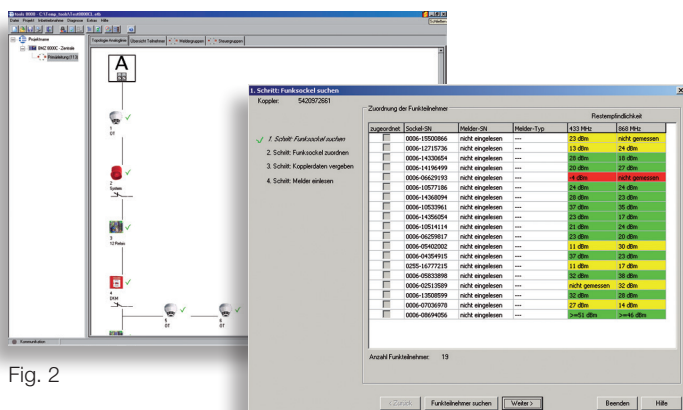


Fig. 2

Fig. 1

För detektortest används tools 8000, vilken mäter fältstyrka tillsammans med IQ8 trådlös sockel eller trådlös transponder. De tre färgerna (Fig. 1) representerar signalstyrkan till de trådlösa enheterna. Grön signal motsvarar god täckning inom angiven bandbredd. Gult indikerar en nödvändig flytt av de trådlösa komponenterna i byggnaden. Rött indikerar att de

trådlösa komponenterna inte tar emot signal alls eller inte tillräckligt, och behöver flyttas för att säkra god mottagning. Utöver färgindikeringarna är det absoluta värdet angett i dB per meter.

Under idriftsättningen (Fig. 2) blir de trådlösa komponenterna knutna till den trådlösa transpondern eller gatewayen. På det sättet undviks eventuella kommunikationskonflikter. Från brandlarmcentralen styrs de trådlösa enheterna på samma sätt som de trådbundna.



Tessinska palatset, Stockholm



Trådlös detektering i höglager



Frankfurtmässan, Frankfurt am Main

Nya förutsättningar i exklusiva miljöer

Användandet av vanliga trådbundna detektorer i exklusiva miljöer är ofta en utmaning. Vid Tessinska palatset löstes uppgiften med **IQ8Wireless**.

Trådlös, säker övervakning

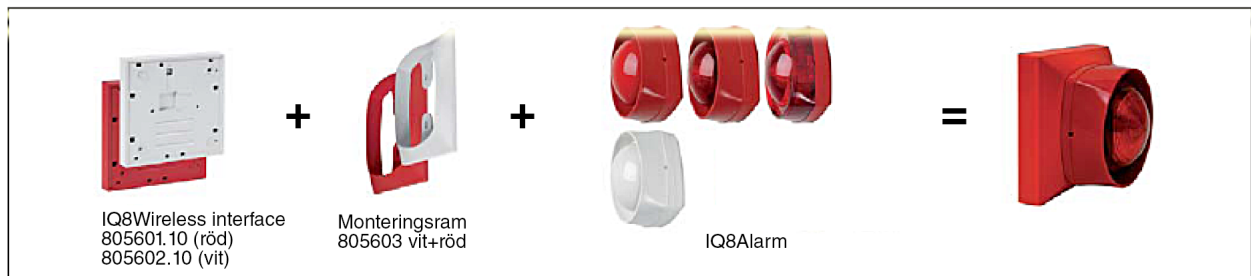
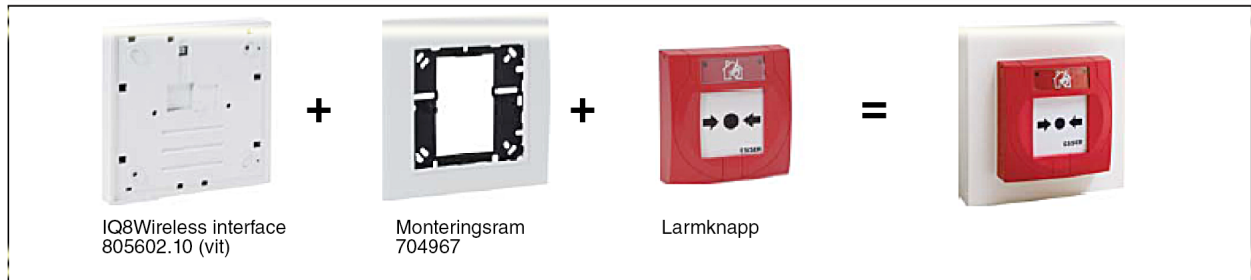
Art und Design Belag i Köln tillhör de ledande europeiska leverantörerna av golv. Företagets lager skyddas av IQ8Quad trådlösa detektorer. Det åtta meter höga hyllorna av aluminium är i konstant rörelse och användandet av 84 stycken **IQ8Wireless** detektorer gör det möjligt att helt undkomma traditionell kabeldragning.

Flexibelt skydd i utställningsmiljö.

På Frankfurtmässan säkras **IQ8Wireless**-systemet för ett snabbt och pålitligt brandlarmsystem i den alljämt föränderliga miljön. Möjligheten att använda flera olika typer av rökdetektorer, som också enkelt flyttas vid behov, är en stor fördel i alla typer av utställningsmiljöer.

Ta gärna kontakt för ytterligare referensinstallationer.

IQ8Wireless



Din lokala återförsäljare:

Rev. 2017-11

SVERIGE / Honeywell Life Safety

E-post: lifesafety.sweden@honeywell.com

Internet: www.eltek.se

Tel.: +46 8 775 55 00